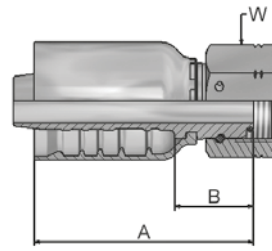


## EA Femelle tournant BSP avec joint torique

BS 5200 – ISO 12151-6 – DKOR

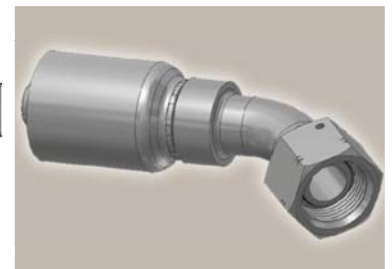
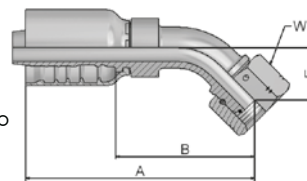


Référence	D. Int. du tuyau				Filetage BSP	A mm	B mm	W mm
	DN	pouce	module	mm				
1EA77-8-8	12	1/2	-8	12,7	1/2x14	58	23	27
1EA77-10-10	16	5/8	-10	15,9	5/8x14	62	23	30
1EA77-12-10	16	5/8	-10	15,9	3/4x14	63	24	32
1EA77-12-12	19	3/4	-12	19,1	3/4x14	72	26	32
1EA77-16-12	19	3/4	-12	19,1	1x11	82	36	41
1EA77-12-16	25	1	-16	25,4	3/4x14	83	29	32
1EA77-16-16	25	1	-16	25,4	1x11	90	36	41
1EA77-20-20	31	1 1/4	-20	31,8	1 1/4x11	96	33	50
1EA77-24-24	38	1 1/2	-24	38,1	1 1/2	103	36	55
1EA77-32-32	51	2	-32	50,8	2	118	40	70

Les embouts standards sont équipés de joints toriques en nitrile (NBR) qui peuvent être utilisés à des températures allant de -40 °C à +105 °C. Pour les dimensions et références des joints toriques voir la section Eb. Des joints toriques spéciaux (Viton ou EPDM) sont fournis sur demande.

## EB Femelle tournant BSP avec joint torique coude 45°

BS 5200 – ISO 12151-6 – DKOR 45°



Référence	D. Int. du tuyau				Filetage BSP	A mm	B mm	E mm	W mm
	DN	pouce	module	mm					
1EB77-8-8	12	1/2	-8	12,7	1/2x14	80	45	20	27
1EB77-10-10	16	5/8	-10	15,9	5/8x14	101	62	22	30
1EB77-12-10	16	5/8	-10	15,9	3/4x14	103	64	24	32
1EB77-12-12	19	3/4	-12	19,1	3/4x14	117	71	27	32
1EB77-16-12	19	3/4	-12	19,1	1x11	120	74	29	41
1EB77-16-16	25	1	-16	25,4	1x11	144	90	35	41
1EB77-20-20	31	1 1/4	-20	31,8	1 1/4x11	159	95	35	50
1EB77-24-24	38	1 1/2	-24	38,1	1 1/2	196	129	50	55
1EB77-32-32	51	2	-32	50,8	2	255	178	86	70

Les embouts standards sont équipés de joints toriques en nitrile (NBR) qui peuvent être utilisés à des températures allant de -40 °C à +105 °C. Pour les dimensions et références des joints toriques voir la section Eb. Des joints toriques spéciaux (Viton ou EPDM) sont fournis sur demande.

**Série d'embouts** compatible avec les tuyaux, en fonction des modules:

77 387 387ST 387TC 487 487ST 487TC 787 787TC 787ST 797 797TC 797ST 797RH SX42