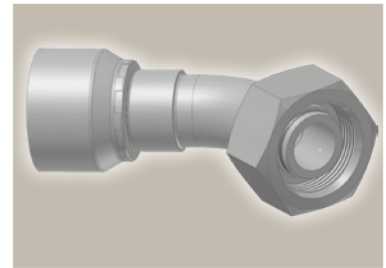
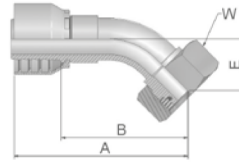


OC Femelle tournant métrique – série lourde avec joint torique coude 45°

ISO 12151-2 – SWE 45°-S – DKOS 45°



Référence		D. Int. du tuyau				Filetage	Tube	A	B	E	W
Série 46	Série 48	DN	pouce	module	mm	métrique	D. Ext. mm	mm	mm	mm	mm
10C46-6-4	10C48-6-4	6	1/4	-4	6,4	M14x1,5	6	61	38	16	17
10C46-8-4	10C48-8-4	6	1/4	-4	6,4	M16x1,5	8	59	35	16	19
10C46-10-4	10C48-10-4	6	1/4	-4	6,4	M18x1,5	10	59	36	16	22
10C46-12-4	10C48-12-4	6	1/4	-4	6,4	M20x1,5	12	71	48	17	24
10C46-10-5	10C48-10-5	8	5/16	-5	7,9	M18x1,5	10	62	38	17	22
10C46-12-5	10C48-12-5	8	5/16	-5	7,9	M20x1,5	12	70	47	17	24
10C46-10-6	10C48-10-6	10	3/8	-6	9,5	M18x1,5	10	70	47	19	22
10C46-12-6	10C48-12-6	10	3/8	-6	9,5	M20x1,5	12	69	46	20	24
10C46-14-6	10C48-14-6	10	3/8	-6	9,5	M22x1,5	14	69	46	20	27
10C46-14-8	10C48-14-8	12	1/2	-8	12,7	M22x1,5	14	69	46	21	27
10C46-16-8	10C48-16-8	12	1/2	-8	12,7	M24x1,5	16	72	49	23	30
10C46-16-10	10C48-16-10	16	5/8	-10	15,9	M24x1,5	16	77	52	24	30
10C46-20-10	10C48-20-10	16	5/8	-10	15,9	M30x2	20	76	51	25	36
10C46-20-12	10C48-20-12	19	3/4	-12	19,1	M30x2	20	90	64	28	36
10C46-25-12	10C48-25-12	19	3/4	-12	19,1	M36x2	25	91	65	29	46
	10C48-30-12	19	3/4	-12	19,1	M42x2	30	93	67	31	50
10C46-25-16		25	1	-16	25,4	M36x2	25	109	80	33	46
	10C48-25-16	25	1	-16	25,4	M36x2	30	109	80	33	46
10C46-30-16	10C48-30-16	25	1	-16	25,4	M42x2	30	115	86	36	50
10C46-38-20		31	1 1/4	-20	31,8	M52x2	38	136	98	38	60
	10C48-38-20	31	1 1/4	-20	31,8	M52x2	38	140	93	37	60
	10C48-38-24	38	1 1/2	-24	38,1	M52x2	38	155	117	49	60

Les embouts standards sont livrés avec des joints toriques en nitrile (NBR) résistant à l'ozone. Température d'utilisation de -40 °C à +105 °C. Des joints toriques spéciaux (Viton ou EPDM) sont fournis sur demande. Pour les dimensions et références des joints toriques voir la section Eb.

Série d'embouts compatible avec les tuyaux, en fonction des modules:

Aussi disponible en acier inoxydable.
Voir catalogue 4400.1

46 or 48	441	441RH	461LT	462	462ST	462TC	462ST	629PU	692PU Twin								
46	463	492	492ST	492TC	692	692Twin	692TC	BCH1									
48	301SN	301TC	304	387	387ST	387TC	421RH	421SN	426	436	441RH	462PU	462PU Twin	BCH2	HT2	...	
	471TC	477	477ST	477TC	477RH	487	487ST	487TC	493	787	787TC	787ST	797	797TC	797ST	811	881