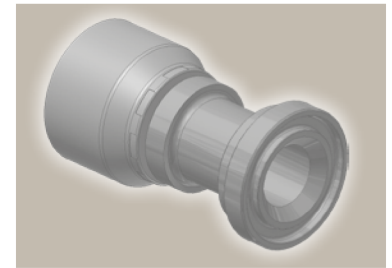
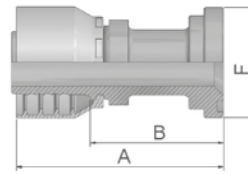


15

Bride ISO 6162-1

ISO 12151-3-S-L – SFL

(21,0 MPa/ 3000 psi)



Référence		D. Int. du tuyau				Raccordement	A	B	F
Série 46	Série 48	DN	pouce	module	mm	pouce	mm	mm	mm
11546-8-8	11548-8-8	12	1/2	-8	12,7	1/2	74	50	30
11546-12-8	11548-12-8	12	1/2	-8	12,7	3/4	51	27	38
11546-12-10	11548-12-10	16	5/8	-10	15,9	3/4	55	30	38
11546-12-12	11548-12-12	19	3/4	-12	19,1	3/4	81	55	38
11546-16-12	11548-16-12	19	3/4	-12	19,1	1	56	30	45
11546-20-12	11548-20-12	19	3/4	-12	19,1	1 1/4	77	51	51
11546-16-16	11548-16-16	25	1	-16	25,4	1	84	54	45
11546-20-16	11548-20-16	25	1	-16	25,4	1 1/4	65	35	51
11546-24-16	11548-24-16	25	1	-16	25,4	1 1/2	97	67	60
	11548-16-20	31	1 1/4	-20	31,8	1	111	64	45
11546-20-20		31	1 1/4	-20	31,8	1 1/4	114	76	51
	11548-20-20	31	1 1/4	-20	31,8	1 1/4	119	72	51
11546-24-20		31	1 1/4	-20	31,8	1 1/2	72	35	60
	11548-24-20	31	1 1/4	-20	31,8	1 1/2	82	35	60
	11548-32-20	31	1 1/4	-20	31,8	2	123	76	71
	11548-24-24	38	1 1/2	-24	38,1	1 1/2	117	79	60
	11548-32-24	38	1 1/2	-24	38,1	2	80	42	71
	11548-24-32	51	2	-32	50,8	1 1/2	129	81	60
	11548-32-32	51	2	-32	50,8	2	127	79	71

Pour les dimensions et références des demi-brides voir la section section Eb.

Série d'embouts compatible avec **les tuyaux**, en fonction des modules:

Aussi disponible en acier inoxydable.
Voir catalogue 4400.1

46	or	48	441	441RH	461LT	462	462ST	462TC	462ST	629PU	692PU Twin						
46	463	492	492ST	492TC	692	692Twin	692TC	BCH1									
48	301SN	301TC	304	387	387ST	387TC	421RH	421SN	426	436	441RH	462PU	462PU Twin	BCH2	HT2	...	
	471TC	477	477ST	477TC	477RH	487	487ST	487TC	493	787	787TC	787ST	797	797TC	797ST	811	881