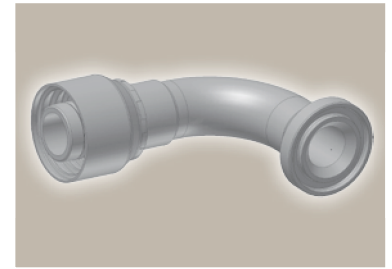
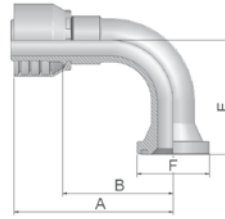


19

**Bride ISO 6162-1  
coude 90°**

ISO 12151-3 – E- L – SFL 90°  
(21,0 MPa/ 3000 psi)



Référence		D. Int. du tuyau				Raccordement	A	B	E	F
Série 46	Série 48	DN	pouce	module	mm	pouce	mm	mm	mm	mm
11946-8-8	11948-8-8	12	1/2	-8	12,7	1/2	64	41	41	30
11946-12-8	11948-12-8	12	1/2	-8	12,7	3/4	70	47	43	38
11946-12-10	11948-12-10	16	5/8	-10	15,9	3/4	78	53	52	38
11946-16-10	11948-16-10	16	5/8	-10	15,9	1	78	53	53	45
11946-12-12	11948-12-12	19	3/4	-12	19,1	3/4	80	54	58	38
11946-16-12	11948-16-12	19	3/4	-12	19,1	1	80	54	58	45
11946-20-12	11948-20-12	19	3/4	-12	19,1	1 1/4	80	54	54	51
11946-12-16	11948-12-16	25	1	-16	25,4	3/4	98	68	70	38
11946-16-16	11948-16-16	25	1	-16	25,4	1	98	68	70	45
11946-20-16	11948-20-16	25	1	-16	25,4	1 1/4	102	72	70	51
	11948-24-16	25	1	-16	25,4	1 1/2	100	70	62	60
	11948-16-20	31	1 1/4	-20	31,8	1	129	82	90	45
	11948-20-20	31	1 1/4	-20	31,8	1 1/4	130	83	90	51
11946-20-20		31	1 1/4	-20	31,8	1 1/4	124	86	90	51
11946-24-20		31	1 1/4	-20	31,8	1 1/2	124	86	90	60
	11948-24-20	31	1 1/4	-20	31,8	1 1/2	129	82	90	60
	11948-32-20	31	1 1/4	-20	31,8	2	130	83	67	71
	11948-24-24	38	1 1/2	-24	38,1	1 1/2	149	111	104	60
	11948-32-24	38	1 1/2	-24	38,1	2	139	101	104	71
	11948-24-32	51	2	-32	50,8	1 1/2	154	106	104	60
	11948-32-32	51	2	-32	50,8	2	180	132	138	71

Pour les dimensions et références des demi-brides voir la section section Eb.

Série 46/48

**Série d'embouts** compatible avec les tuyaux:

Aussi disponible en acier inoxydable. Voir catalogue 4400.1

46	ou	48	441	441RH	461LT	462	462ST												
46	463	492	492ST	692	692TWIN														
48	301SN	301TC	302	304	421RH	421SN	422	426	436	451TC	462CLF	462TC	471TC	472TC	477	477ST	493	811	881