

Kits d'actionneur

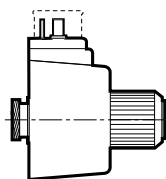
Distributeurs Accessoires

Kit solénoïde (modèle présenté : Connecteur EN)

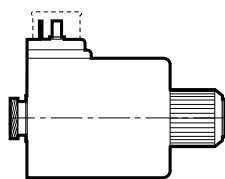
Un kit de solénoïde se compose du tube, d'une bobine, d'un écrou et des joints.

Kit de bobine

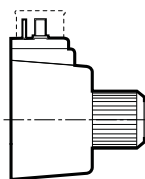
Un kit de bobine comprend une bobine, un écrou et des joints.



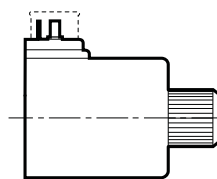
AC



DC



AC



DC

Pour D1VW standard

Kits de solénoïde : AK-D1VW-S-... (version Soft Shift sur demande)			(Exemple : AK-D1VW-S-JW-75)
Tension Volt/Hz	Code tension	Connecteur EN D1VW	Conn. EN sans commande manuelle (Code « T ») D1VW
12V=	K	KW-91	KWT-91
24V=	J	JW-91	JWT-91
98V=	U	UW-91	UWT-91
205V=	G	GW-91	GWT-91
110 V/50 Hz / 120 V/60 Hz	Y	YW-91	–
230 V/50 Hz / 240 V/60 Hz	T	TW-91	–

Kits de bobine : AK-D1VW-C-... (Exemple : AK-D1VW-C-JW-91)		
Tension Volt/Hz	Code tension	Connecteur EN D1VW
12 V=	K	KW-91
24 V=	J	JW-91
98 V=	U	UW-91
205 V=	G	GW-91
110 V/50 Hz / 120 V/60 Hz	Y	YW-91
230 V/50 Hz / 240 V/60 Hz	T	TW-91

D1VW 8 Watt

Kits de solénoïde : AK-D1VW-S-...				Kits de bobine : AK-D1VW-C-...	
Tension Volt/Hz	Code tension	Connecteur EN D1VW	M12 x 1 « DESINA » (Code « DLJ5 ») D1VW	Connecteur EN D1VW	M12 x 1 « DESINA » (Code « DLJ5 ») D1VW
24 V=	J	JWL-91	JDLJ5-91	JWL-91	JDLJ5-91

D3W

Kits de solénoïde : AK-D3W-S-... (version Soft Shift sur demande) (Exemple : AK-D3W-S-JW-30)					Kits de bobine : AK-D3W-C-...	
Tension Volt/Hz	Code tension	Connecteur EN D3W	Conn. EN sans commande manuelle (Code « T ») D3W	Connecteur EN avec tube 210 bar (Code « H ») D3W	Connecteur EN D3W	Conn. EN sans commande manuelle (Code « T ») D3W
12 V=	K	KW-42	KWT-42	KW-42	KW-42	KWT-42
24 V=	J	JW-42	JWT-42	JW-42	JW-42	JWT-42
98 V=	U	UW-42	UWT-42	UW-42	UW-42	UWT-42
205 V=	G	GW-42	GWT-42	GW-42	GW-42	GWT-42
110 V/50 Hz 120 V/60 Hz	Y	YW-42	–	YWH-42	YW-42	–
230 V/50 Hz 240 V/60 Hz	T	TW-42	–	TWH-42	TW-42	–

Autres solénoïdes, kits de bobine et kits de tube sur demande.