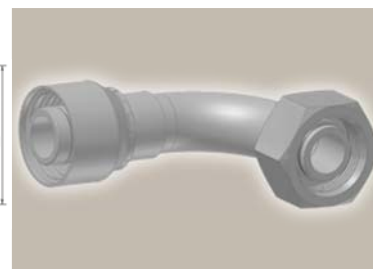
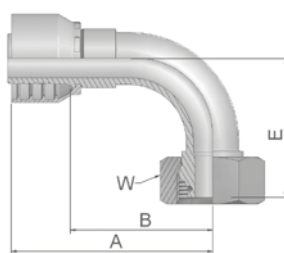


# 1C Femelle tournant métrique – série lourde avec joint torique coude 90°

ISO 12151-2-SWE-S – DKOS 90°



Référence	D. Int. du tuyau				Filetage métrique	Tube				W mm
	DN	pouce	module	mm		D. Ext. mm	A mm	B mm	E mm	
11C16-8-4	6	1/4	-4	6,4	M16x1,5	8	48	26	29	19
11C16-10-4	6	1/4	-4	6,4	M18x1,5	10	48	26	29	22
11C16-10-5	8	5/16	-5	7,9	M18x1,5	10	59	36	31	22
11C16-12-5	8	5/16	-5	7,9	M20x1,5	12	59	36	31	24
11C16-10-6	10	3/8	-6	9,5	M18x1,5	10	59	37	36	22
11C16-12-6	10	3/8	-6	9,5	M20x1,5	12	58	35	37	24
11C16-16-8	12	1/2	-8	12,7	M24x1,5	16	61	37	45	30
11C16-20-10	16	5/8	-10	15,9	M30x2	20	65	40	48	36
11C16-20-12	19	3/4	-12	19,1	M30x2	20	79	54	58	36
11C16-25-12	19	3/4	-12	19,1	M36x2	25	80	54	59	46
11C16-30-16	25	1	-16	25,4	M42x2	30	104	75	75	50

Les embouts standards sont livrés avec des joints toriques en nitrile (NBR) résistant à l'ozone. Température d'utilisation de -40 °C à +105 °C. Des joints toriques spéciaux (Viton ou EPDM) sont fournis sur demande. Pour les dimensions et références des joints toriques voir la section Eb.

Série d'embouts compatible avec les tuyaux:

16 BCH1 BCH2