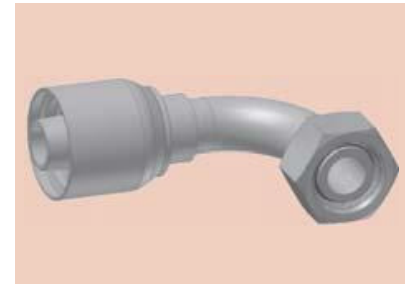
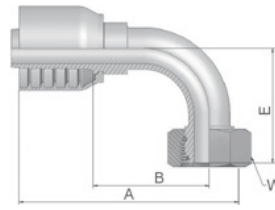


1C Femelle tournant métrique – série lourde avec joint torique coude 90°

ISO 12151-2-SWE-S – DKOS 90°

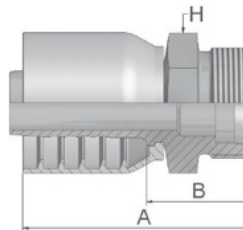


XXXXX-XX-XX Référence 73	D. Int. du tuyau				Filetage métrique	D. Ext. du tube mm	A mm	B mm	E mm	W mm
	DN	pouce	module	mm						
11C73-20-12	20	3/4	-12	19,1	M30x2	20	101	53	57	36
11C73-25-12	20	3/4	-12	19,1	M36x2	25	101	53	59	46
11C73-25-16	25	1	-16	25,4	M36x2	25	122	71	70	46
11C73-30-16	25	1	-16	25,4	M42x2	30	122	71	73	50
11C73-30-20	32	1-1/4	-20	31,8	M42x2	30	138	73	74	50
11C73-38-20	32	1-1/4	-20	31,8	M52x2	38	151	87	78	60

Les embouts standards sont équipés de joints toriques en nitrile (NBR) qui peuvent être utilisés à des températures allant de -30 °C à +105 °C. Pour les dimensions et références des joints toriques voir la section Eb. Des joints toriques spéciaux (Viton ou EPDM) sont fournis sur demande.

D2 Mâle fixe métrique – série lourde

ISO 12151-2-S-S – CES



XXXXX-XX-XX Référence 73	D. Int. du tuyau				Filetage métrique	D. Ext. du tube mm	A mm	B mm	H mm
	DN	pouce	module	mm					
1D273-20-12	20	3/4	-12	19,1	M30x2	20	84	35	30
1D273-25-12	20	3/4	-12	19,1	M36x2	25	86	38	36
1D273-30-16	25	1	-16	25,4	M42x2	30	94	42	46
1D273-38-20	32	1-1/4	-20	31,8	M52x2	38	112	46	55

Série d'embouts compatible avec les tuyaux:

73 731