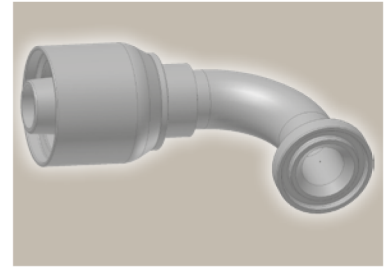
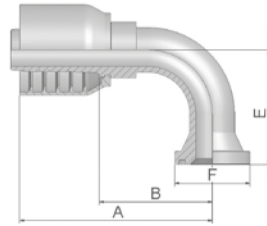


19/4N Bride ISO 6162-1 coude 90°

ISO 12151-3-E-L – SFL 90°

(35,0 MPa/ 5000 psi)



| Référence | D. Int. du tuyau | | | | Raccordement | A | B | E | F |
|-------------|------------------|-------|--------|------|--------------|-----|-----|-----|----|
| | DN | pouce | module | mm | | | | | |
| 11973-12-12 | 19 | 3/4 | -12 | 19.1 | 3/4 | 109 | 61 | 58 | 38 |
| 11973-16-12 | 19 | 3/4 | -12 | 19.1 | 1 | 102 | 54 | 58 | 45 |
| 11973-12-16 | 25 | 1 | -16 | 25.4 | 3/4 | 121 | 70 | 70 | 38 |
| 11973-16-16 | 25 | 1 | -16 | 25.4 | 1 | 118 | 67 | 70 | 45 |
| 14N73-20-16 | 25 | 1 | -16 | 25.4 | 1 1/4 | 128 | 78 | 68 | 51 |
| 14N73-24-16 | 25 | 1 | -16 | 25.4 | 1 1/2 | 132 | 81 | 70 | 60 |
| 11973-16-20 | 31 | 1 1/4 | -20 | 31.8 | 1 | 133 | 69 | 70 | 44 |
| 14N73-20-20 | 31 | 1 1/4 | -20 | 31.8 | 1 1/4 | 155 | 91 | 90 | 51 |
| 14N73-24-20 | 31 | 1 1/4 | -20 | 31.8 | 1 1/2 | 155 | 91 | 90 | 60 |
| 14N73-24-24 | 38 | 1 1/2 | -24 | 38.1 | 1 1/2 | 166 | 103 | 93 | 60 |
| 14N73-32-24 | 38 | 1 1/2 | -24 | 38.1 | 2 | 166 | 103 | 92 | 71 |
| 14N73-32-32 | 51 | 2 | -32 | 50.8 | 2 | 220 | 148 | 133 | 71 |

Pour les dimensions et références des demi-bridés voir la section Eb.

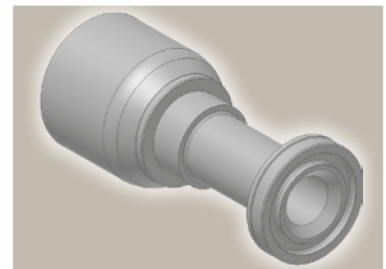
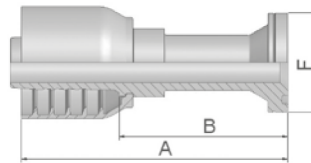
Les embouts standards sont équipés de joints toriques en nitrile (NBR) qui peuvent être utilisés à des températures allant de -40 °C à +105 °C.

Pour les dimensions et références des joints toriques voir la section Eb. Des joints toriques spéciaux (Viton ou EPDM) sont fournis sur demande.

6A Bride ISO 6162-2

ISO 12151-3-S-S – SFS

(42,0 MPa/ 6000 psi)



| Référence | D. Int. du tuyau | | | | Raccordement | A | B | F |
|-------------|------------------|-------|--------|------|--------------|-----|-----|----|
| | DN | pouce | module | mm | | | | |
| 16A73-8-12 | 19 | 3/4 | -12 | 19.1 | 1/2 | 123 | 75 | 32 |
| 16A73-12-12 | 19 | 3/4 | -12 | 19.1 | 3/4 | 130 | 82 | 41 |
| 16A73-16-12 | 19 | 3/4 | -12 | 19.1 | 1 | 135 | 87 | 48 |
| 16A73-20-12 | 19 | 3/4 | -12 | 19.1 | 1 1/4 | 96 | 48 | 54 |
| 16A73-12-16 | 25 | 1 | -16 | 25.4 | 3/4 | 124 | 73 | 41 |
| 16A73-16-16 | 25 | 1 | -16 | 25.4 | 1 | 131 | 81 | 48 |
| 16A73-20-16 | 25 | 1 | -16 | 25.4 | 1 1/4 | 142 | 91 | 54 |
| 16A73-16-20 | 31 | 1 1/4 | -20 | 31.8 | 1 | 147 | 83 | 48 |
| 16A73-20-20 | 31 | 1 1/4 | -20 | 31.8 | 1 1/4 | 149 | 85 | 54 |
| 16A73-24-20 | 31 | 1 1/4 | -20 | 31.8 | 1 1/2 | 121 | 57 | 64 |
| 16A73-20-24 | 38 | 1 1/2 | -24 | 38.1 | 1 1/4 | 158 | 96 | 54 |
| 16A73-24-24 | 38 | 1 1/2 | -24 | 38.1 | 1 1/2 | 166 | 104 | 64 |
| 16A73-32-24 | 38 | 1 1/2 | -24 | 38.1 | 2 | 129 | 66 | 79 |
| 16A73-32-32 | 51 | 2 | -32 | 50.8 | 2 | 194 | 122 | 79 |

Pour les dimensions et références des demi-bridés voir la section Eb.

Les embouts standards sont équipés de joints toriques en nitrile (NBR) qui peuvent être utilisés à des températures allant de -40 °C à +105 °C.

Pour les dimensions et références des joints toriques voir la section Eb. Des joints toriques spéciaux (Viton ou EPDM) sont fournis sur demande.

Série d'embouts compatible avec les tuyaux:

73 731 731TC SX35 SX42