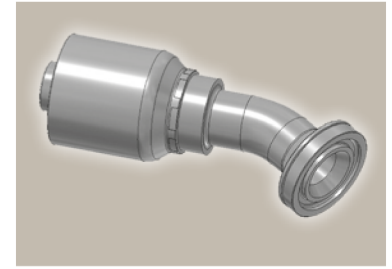
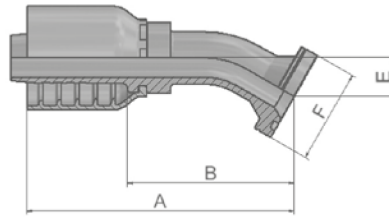


6E**Bride ISO 6162-2
coude 30°**

SFS 30°

(42,0 MPa/ 6000 psi)



Référence	D. Int. du tuyau				Raccordement	A	B	E	F
	DN	pouce	module	mm					
16E73-12-12-1P	19	3/4	-12	19,1	3/4	115	67	16	41
16E73-12-16-1P	25	1	-16	25,4	3/4	130	80	19	41
16E73-16-16-1P	25	1	-16	25,4	1	135	85	20	48

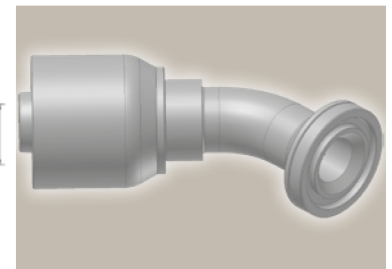
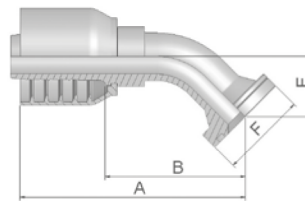
Pour les dimensions et références des demi-bridés voir la section Eb.

Les embouts standards sont équipés de joints toriques en nitrile (NBR) qui peuvent être utilisés à des températures allant de -40 °C à +105 °C. Pour les dimensions et références des joints toriques voir la section Eb. Des joints toriques spéciaux (Viton ou EPDM) sont fournis sur demande.

6F**Bride ISO 6162-2
coude 45°**

ISO 12151-3-S-S – SFS

(42,0 MPa/ 6000 psi)



Référence	D. Int. du tuyau				Raccordement	A	B	E	F
	DN	pouce	module	mm					
16F73-8-12	19	3/4	-12	19,1	1/2	107	59	27	32
16F73-12-12	19	3/4	-12	19,1	3/4	110	62	26	41
16F73-16-12	19	3/4	-12	19,1	1	110	62	26	48
16F73-20-12	19	3/4	-12	19,1	1 1/4	125	77	32	54
16F73-12-16	25	1	-16	25,4	3/4	123	73	32	41
16F73-16-16	25	1	-16	25,4	1	129	79	32	48
16F73-20-16	25	1	-16	25,4	1 1/4	129	79	32	54
16F73-16-20	31	1 1/4	-20	31,8	1	157	93	33	48
16F73-20-20	31	1 1/4	-20	31,8	1 1/4	163	98	38	54
16F73-24-20	31	1 1/4	-20	31,8	1 1/2	163	99	38	63
16F73-20-24	38	1 1/2	-24	38,1	1 1/4	170	107	44	54
16F73-24-24	38	1 1/2	-24	38,1	1 1/2	178	115	44	64
16F73-32-32	51	2	-32	50,8	2	230	158	56	79

Pour les dimensions et références des demi-bridés voir la section Eb.

Les embouts standards sont équipés de joints toriques en nitrile (NBR) qui peuvent être utilisés à des températures allant de -40 °C à +105 °C. Pour les dimensions et références des joints toriques voir la section Eb. Des joints toriques spéciaux (Viton ou EPDM) sont fournis sur demande.

Série d'embouts compatible avec les tuyaux:

73 | 731 | 731TC | SX35 | SX42