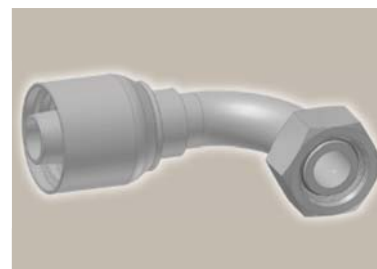
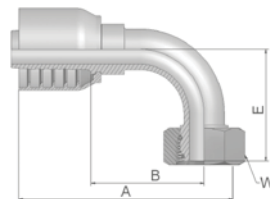


1C

Femelle tournant métrique – série lourde avec joint torique coude 90°

ISO 12151-2-SWE-S – DKOS 90°



Référence	D. Int. du tuyau				Filetage métrique	Tube D. Ext. mm	A mm	B mm	E mm	W mm
	DN	pouce	module	mm						
11C73-20-12	19	3/4	-12	19.1	M30x2	20	101	53	60	36
11C73-25-12	19	3/4	-12	19.1	M36x2	25	101	53	59	46
11C73-25-12SW41	19	3/4	-12	19.1	M36x2	25	101	53	59	41
11C73-25-16	25	1	-16	25.4	M36x2	25	117	67	69	46
11C73-30-16	25	1	-16	25.4	M42x2	30	130	118	67	50
11C73-30-20	31	1 1/4	-20	31.8	M42x2	30	137	73	73	50
11C73-38-20	31	1 1/4	-20	31.8	M52x2	38	151	87	78	60
11C73-38-24	38	1 1/2	-24	38.1	M52x2	38	166	103	101	60
11C73-38-32	51	2	-32	50.8	M52x2	38	224	152	166	60

Les embouts standards sont équipés de joints toriques en nitrile (NBR) qui peuvent être utilisés à des températures allant de -40 °C à +105 °C. Pour les dimensions et références des joints toriques voir la section Eb. Des joints toriques spéciaux (Viton ou EPDM) sont fournis sur demande.

Série d'embouts compatible avec les tuyaux:

73 731 731TC SX35 SX42