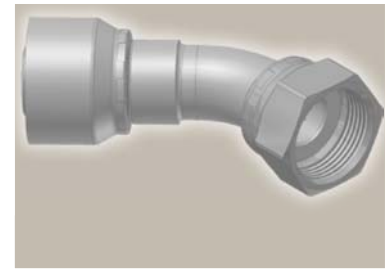
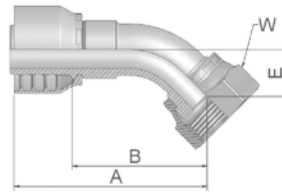


**J7**

**Femelle tournant ORFS  
coude 45°**

ISO 12151-1 – SWE 45°  
SAE J516 – ORFS 45°



Référence	D. Int. du tuyau				Filetage UNF	A mm	B mm	E mm	W mm
	DN	pouce	module	mm					
1J716-4-4	6	1/4	-4	6,4	9/16x18	53	31	10	17
1J716-6-6	10	3/8	-6	9,5	11/16x16	53	31	11	22
1J716-8-8	12	1/2	-8	12,7	13/16x16	61	38	15	24
1J716-10-10	16	5/8	-10	15,9	1x14	72	46	16	30
1J716-12-12	19	3/4	-12	19,1	1 3/16x12	83	57	21	36
1J716-16-16	25	1	-16	25,4	1 7/16x12	99	69	24	41

**Série d'embouts** compatible avec les tuyaux:

**16** BCH1 | BCH2