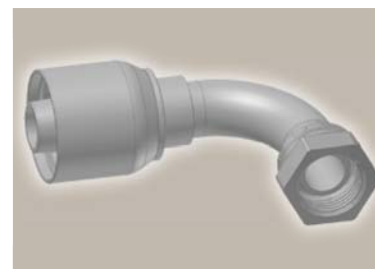
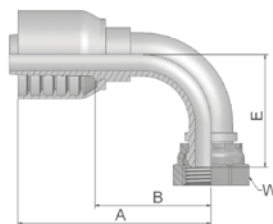


B2 Femelle tournant BSP coude 90°

BS 5200-B – DKR 90°



Référence	D. Int. du tuyau				Filetage BSP	A mm	B mm	E mm	W mm
	DN	pouce	module	mm					
1B273-12-12	19	3/4	-12	19.1	3/4x14	106	58	55	32
1B273-16-16	25	1	-16	25.4	1x11	120	70	74	41
1B273-20-20	31	1 1/4	-20	31.8	1 1/4x11	151	87	80	50
1B273-24-20	31	1 1/4	-20	31.8	1 1/2x11	151	87	80	55
1B273-24-24	38	1 1/2	-24	38.1	1 1/2x11	166	103	103	55
1B273-32-32	51	2	-32	50.8	2x11	229	157	121	70

Série d'embouts compatible avec les tuyaux:

73 731 731TC SX35 SX42