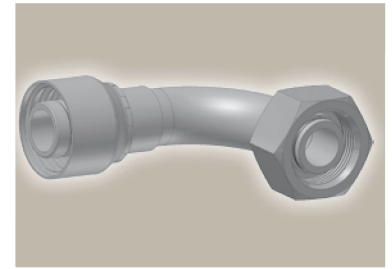
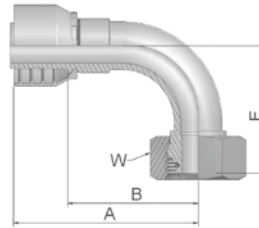


# 1C Femelle tournant métrique – série lourde avec joint torique coude 90°

ISO 12151-2-SWE-S – DKOS 90°



Référence		D. Int. du tuyau				Filetage	Tube	A	B	E	W
Série 46	Série 48	DN	pouce	module	mm	métrique	D. Ext. mm	mm	mm	mm	mm
11C46-6-4	11C48-6-4	6	1/4	-4	6,4	M14x1,5	6	62	39	32	17
11C46-8-4	11C48-8-4	6	1/4	-4	6,4	M16x1,5	8	50	26	29	19
11C46-10-4	11C48-10-4	6	1/4	-4	6,4	M18x1,5	10	50	26	29	22
11C46-12-4	11C48-12-4	6	1/4	-4	6,4	M20x1,5	12	60	38	30	24
11C46-10-5	11C48-10-5	8	5/16	-5	7,9	M18x1,5	10	60	36	31	22
11C46-12-5	11C48-12-5	8	5/16	-5	7,9	M20x1,5	12	60	36	32	24
11C46-10-6	11C48-10-6	10	3/8	-6	9,5	M18x1,5	10	59	37	36	22
11C46-12-6	11C48-12-6	10	3/8	-6	9,5	M20x1,5	12	58	35	37	24
11C46-14-6	11C48-14-6	10	3/8	-6	9,5	M22x1,5	14	58	35	37	27
	11C48-16-6	10	3/8	-6	9,5	M24x1,5	16	63	38	40	30
	11C48-12-8	12	1/2	-8	12,7	M20x1,5	12	63	39	44	24
11C46-14-8	11C48-14-8	12	1/2	-8	12,7	M22x1,5	14	62	38	42	27
11C46-16-8	11C48-16-8	12	1/2	-8	12,7	M24x1,5	16	61	37	45	30
11C46-20-8	11C48-20-8	12	1/2	-8	12,7	M30x2	20	61	37	46	36
11C46-16-10	11C48-16-10	16	5/8	-10	15,9	M24x1,5	16	66	41	48	30
11C46-20-10	11C48-20-10	16	5/8	-10	15,9	M30x2	20	65	40	48	36
11C46-25-10	11C48-25-10	16	5/8	-10	15,9	M36x2	25	76	51	52	46
11C46-20-12	11C48-20-12	19	3/4	-12	19,1	M30x2	20	79	54	58	36
11C46-25-12	11C48-25-12	19	3/4	-12	19,1	M36x2	25	80	54	59	46
	11C48-30-12	19	3/4	-12	19,1	M42x2	30	80	54	61	50
11C46-25-16	11C48-25-16	25	1	-16	25,4	M36x2	25	102	72	71	46
11C46-30-16	11C48-30-16	25	1	-16	25,4	M42x2	30	104	75	75	50
	11C48-38-16	25	1	-16	25,4	M52x2	38	105	75	75	60
11C46-38-16		25	1	-16	25,4	M52x2	38	105	75	75	60
	11C48-30-20	31	1 1/4	-20	31,8	M42x2	30	130	83	86	50
	11C48-38-20	31	1 1/4	-20	31,8	M52x2	38	130	83	78	60
11C46-38-20		31	1 1/4	-20	31,8	M52x2	38	124	86	80	60
	11C48-38-24	38	1 1/2	-24	38,1	M52x2	38	139	101	101	60

Les embouts standards sont livrés avec des joints toriques en nitrile (NBR) résistant à l'ozone. Température d'utilisation de -40 °C à +105 °C. Des joints toriques spéciaux (Viton ou EPDM) sont fournis sur demande. Pour les dimensions et références des joints toriques voir la section Eb.

Série 46/48

## Série d'embouts compatible avec les tuyaux:

Aussi disponible en acier inoxydable. Voir catalogue 4400.1

46	ou	48	441	441RH	461LT	462	462ST												
46	463	492	492ST	692	692TWIN														
48	301SN	301TC	302	304	421RH	421SN	422	426	436	451TC	462CLF	462TC	471TC	472TC	477	477ST	493	811	881