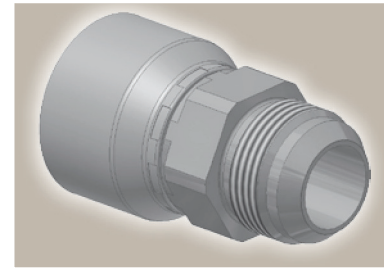
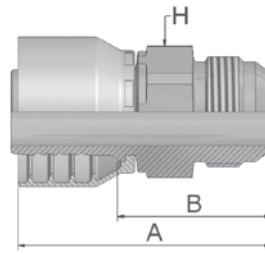


03

Mâle JIC 37°

ISO12151-5-S - AGJ



Référence		D. Int. du tuyau				Filetage	A	B	H
Série 46	Série 48	DN	pouce	module	mm	UNF	mm	mm	mm
10346-4-4	10348-4-4	6	1/4	-4	6,4	7/16x20	52	29	14
10346-5-4	10348-5-4	6	1/4	-4	6,4	1/2x20	52	29	14
10346-6-4	10348-6-4	6	1/4	-4	6,4	9/16x18	55	31	19
10346-5-5	10348-5-5	8	5/16	-5	7,9	1/2x20	50	26	14
10346-6-5	10348-6-5	8	5/16	-5	7,9	9/16x18	55	31	19
10346-8-5	10348-8-5	8	5/16	-5	7,9	3/4x16	57	33	19
10346-4-6	10348-4-6	10	3/8	-6	9,5	7/16x20	54	31	19
10346-5-6	10348-5-6	10	3/8	-6	9,5	1/2x20	53	30	19
10346-6-6	10348-6-6	10	3/8	-6	9,5	9/16x18	56	31	19
10346-8-6	10348-8-6	10	3/8	-6	9,5	3/4x16	53	30	22
10346-10-6	10348-10-6	10	3/8	-6	9,5	7/8x14	56	33	24
10346-8-8	10348-8-8	12	1/2	-8	12,7	3/4x16	57	34	22
10346-10-8	10348-10-8	12	1/2	-8	12,7	7/8x14	56	32	24
10346-12-8	10348-12-8	12	1/2	-8	12,7	1 1/16x12	62	38	27
10346-10-10	10348-10-10	16	5/8	-10	15,9	7/8x14	63	38	24
10346-12-10	10348-12-10	16	5/8	-10	15,9	1 1/16x12	64	39	27
10346-12-12	10348-12-12	19	3/4	-12	19,1	1 1/16x12	68	42	27
10346-14-12	10348-14-12	19	3/4	-12	19,1	1 3/16x12	68	42	30
10346-16-12	10348-16-12	19	3/4	-12	19,1	1 5/16x12	64	38	36
10346-16-16	10348-16-16	25	1	-16	25,4	1 5/16x12	76	46	36
10346-20-16	10348-20-16	25	1	-16	25,4	1 5/8x12	73	43	46
	10348-20-20	31	1 1/4	-20	31,8	1 5/8x12	101	53	46
10346-20-20		31	1 1/4	-20	31,8	1 5/8x12	86	48	46
	10348-24-24	38	1 1/2	-24	38,1	1 7/8x12	85	47	50
	10348-32-32	51	2	-32	50,8	2 1/2x12	109	61	65

Série d'embouts compatible avec les tuyaux:

Aussi disponible en acier inoxydable. Voir catalogue 4400.1

46 ou 48 441 441RH 461LT 462 462ST

46 463 492 492ST 692 692TWIN

48 301SN 301TC 302 304 421RH 421SN 422 426 436 451TC 462CLF 462TC 471TC 472TC 477 477ST 493 811 881