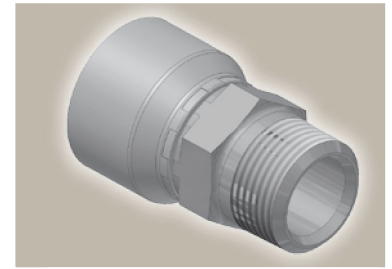
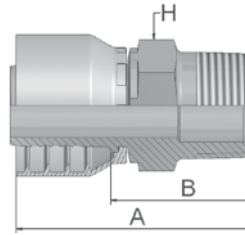


# 01

## Mâle NPTF

SAE J476A / J516 – AGN



Référence		D. Int. du tuyau				Filetage	A	B	H
Série 46	Série 48	DN	pouce	module	mm	UNF	mm	mm	mm
10146-2-4	10148-2-4	6	1/4	-4	6,4	1/8x27	48	24	12
10146-4-4	10148-4-4	6	1/4	-4	6,4	1/4x18	53	29	14
10146-6-4	10148-6-4	6	1/4	-4	6,4	3/8x18	55	31	19
10146-4-5	10148-4-5	8	5/16	-5	7,9	1/4x18	53	29	14
10146-6-5	10148-6-5	8	5/16	-5	7,9	3/8x18	55	31	19
10146-4-6	10148-4-6	10	3/8	-6	9,5	1/4x18	52	29	14
10146-6-6	10148-6-6	10	3/8	-6	9,5	3/8x18	54	31	19
10146-8-6	10148-8-6	10	3/8	-6	9,5	1/2x14	55	32	22
10146-6-8	10148-6-8	12	1/2	-8	12,7	3/8x18	55	32	19
10146-8-8	10148-8-8	12	1/2	-8	12,7	1/2x14	61	38	22
10146-8-10	10148-8-10	16	5/8	-10	15,9	1/2x14	63	38	22
10146-12-10	10148-12-10	16	5/8	-10	15,9	3/4x14	59	34	27
10146-12-12	10148-12-12	19	3/4	-12	19,1	3/4x14	60	34	27
	10148-16-16	25	1	-16	25,4	1x11 1/2	75	45	36
10146-16-16		25	1	-16	25,4	1x11 1/2	75	45	36
10146-20-20		31	1 1/4	-20	31,8	1 1/4x11 1/2	86	48	46
	10148-20-20	31	1 1/4	-20	31,8	1 1/4x11 1/2	104	57	46
	10148-24-24	38	1 1/2	-24	38,1	1 1/2x11 1/2	89	51	50
	10148-32-32	51	2	-32	50,8	2x11 1/2	104	55	65

Série 46/48

**Série d'embouts** compatible avec les tuyaux:

Aussi disponible en acier inoxydable. Voir catalogue 4400.1

<b>46</b> ou <b>48</b>	441	441RH	461LT	462	462ST														
<b>46</b>	463	492	492ST	692	692TWIN														
<b>48</b>	301SN	301TC	302	304	421RH	421SN	422	426	436	451TC	462CLF	462TC	471TC	472TC	477	477ST	493	811	881