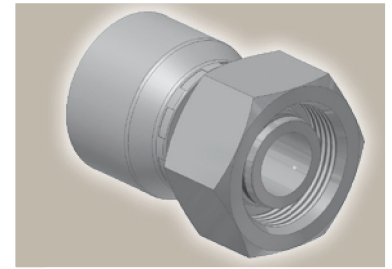
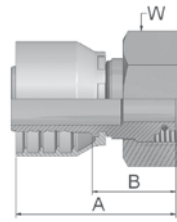


C9 Femelle tournant métrique – série lourde avec joint torique

ISO 12151-2-SWS-S – DKOS



Référence		D. Int. du tuyau				Filetage	Tube	A	B	W
Série 46	Série 48	DN	pouce	module	mm	métrique	D. Ext. mm	mm	mm	mm
1C946-6-4		6	1/4	-4	6,4	M14x1,5	6	48	26	17
	1C948-6-4	6	1/4	-4	6,4	M14x1,5	6	49	26	17
1C946-8-4	1C948-8-4	6	1/4	-4	6,4	M16x1,5	8	47	23	19
1C946-10-4	1C948-10-4	6	1/4	-4	6,4	M18x1,5	10	46	22	22
1C946-12-4	1C948-12-4	6	1/4	-4	6,4	M20x1,5	12	47	24	24
1C946-14-4	1C948-14-4	6	1/4	-4	6,4	M22x1,5	14	48	24	27
1C946-8-5	1C948-8-5	8	5/16	-5	7,9	M16x1,5	8	46	23	19
1C946-10-5	1C948-10-5	8	5/16	-5	7,9	M18x1,5	10	46	22	22
1C946-12-5	1C948-12-5	8	5/16	-5	7,9	M20x1,5	12	48	24	24
1C946-14-5	1C948-14-5	8	5/16	-5	7,9	M22x1,5	14	48	24	27
1C946-16-5	1C948-16-5	8	5/16	-5	7,9	M24x1,5	16	52	28	30
1C946-8-6	1C948-8-6	10	3/8	-6	9,5	M16x1,5	8	49	26	19
1C946-10-6	1C948-10-6	10	3/8	-6	9,5	M18x1,5	10	45	22	22
1C946-12-6	1C948-12-6	10	3/8	-6	9,5	M20x1,5	12	47	24	24
1C946-14-6	1C948-14-6	10	3/8	-6	9,5	M22x1,5	14	47	24	27
1C946-16-6	1C948-16-6	10	3/8	-6	9,5	M24x1,5	16	50	28	30
1C946-12-8	1C948-12-8	12	1/2	-8	12,7	M20x1,5	12	51	28	24
1C946-14-8	1C948-14-8	12	1/2	-8	12,7	M22x1,5	14	48	24	27
1C946-16-8	1C948-16-8	12	1/2	-8	12,7	M24x1,5	16	51	28	30
1C946-20-8	1C948-20-8	12	1/2	-8	12,7	M30x2	20	53	29	36
1C946-16-10	1C948-16-10	16	5/8	-10	15,9	M24x1,5	16	53	28	30
1C946-20-10	1C948-20-10	16	5/8	-10	15,9	M30x2	20	53	28	36
	1C948-12-12	19	3/4	-12	19,1	M20x1,5	12	53	28	24
	1C948-16-12	19	3/4	-12	19,1	M24x1,5	16	55	29	30
1C946-20-12	1C948-20-12	19	3/4	-12	19,1	M30x2	20	56	30	36
1C946-25-12	1C948-25-12	19	3/4	-12	19,1	M36x2	25	61	35	46
1C946-25-16	1C948-25-16	25	1	-16	25,4	M36x2	25	63	33	46
1C946-30-16	1C948-30-16	25	1	-16	25,4	M42x2	30	67	38	50
	1C948-25-20	31	1 1/4	-20	31,8	M36x2	25	81	34	46
1C946-38-20		31	1 1/4	-20	31,8	M52x2	38	74	36	60
	1C948-38-20	31	1 1/4	-20	31,8	M52x2	38	80	33	60

Les embouts standards sont livrés avec des joints toriques en nitrile (NBR) résistant à l'ozone. Température d'utilisation de -40 °C à +105 °C. Des joints toriques spéciaux (Viton ou EPDM) sont fournis sur demande. Pour les dimensions et références des joints toriques voir la section Eb.

Série 46/48

Série d'embouts compatible avec les tuyaux:

Aussi disponible en acier inoxydable. Voir catalogue 4400.1

46	ou	48	441	441RH	461LT	462	462ST												
46	463	492	492ST	692	692TWIN														
48	301SN	301TC	302	304	421RH	421SN	422	426	436	451TC	462CLF	462TC	471TC	472TC	477	477ST	493	811	881