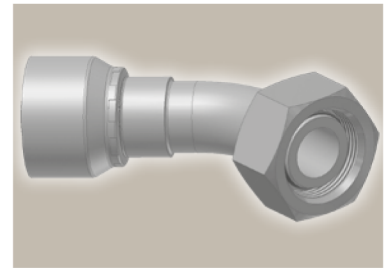
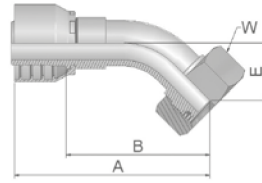


CE Femelle tournant métrique – série légère avec joint torique coude 45°

ISO 12151-2-SWE 45°-L – DKOL 45°



Référence		D. Int. du tuyau				Filetage	Tube	A	B	E	W
Série 46	Série 48	DN	pouce	module	mm	métrique	D. Ext. mm	mm	mm	mm	mm
1CE46-6-4		6	1/4	-4	6,4	M12x1,5	6	69	46	19	14
	1CE48-6-4	6	1/4	-4	6,4	M12x1,5	6	70	45	19	14
1CE46-8-4	1CE48-8-4	6	1/4	-4	6,4	M14x1,5	8	59	35	16	17
1CE46-10-4	1CE48-10-4	6	1/4	-4	6,4	M16x1,5	10	59	35	16	19
1CE46-12-4	1CE48-12-4	6	1/4	-4	6,4	M18x1,5	12	59	36	16	22
1CE46-8-5	1CE48-8-5	8	5/16	-5	7,9	M14x1,5	8	64	40	19	17
1CE46-10-5	1CE48-10-5	8	5/16	-5	7,9	M16x1,5	10	67	43	15	19
1CE46-12-5	1CE48-12-5	8	5/16	-5	7,9	M18x1,5	12	61	37	16	22
1CE46-10-6	1CE48-10-6	10	3/8	-6	9,5	M16x1,5	10	68	45	20	19
1CE46-12-6	1CE48-12-6	10	3/8	-6	9,5	M18x1,5	12	68	45	19	22
1CE46-15-6	1CE48-15-6	10	3/8	-6	9,5	M22x1,5	15	68	45	19	27
1CE46-12-8	1CE48-12-8	12	1/2	-8	12,7	M18x1,5	12	74	51	23	22
1CE46-15-8	1CE48-15-8	12	1/2	-8	12,7	M22x1,5	15	71	47	22	27
1CE46-18-8	1CE48-18-8	12	1/2	-8	12,7	M26x1,5	18	71	47	22	32
1CE46-15-10	1CE48-15-10	16	5/8	-10	15,9	M22x1,5	15	79	54	26	27
1CE46-18-10	1CE48-18-10	16	5/8	-10	15,9	M26x1,5	18	75	50	23	32
1CE46-18-12	1CE48-18-12	19	3/4	-12	19,1	M26x1,5	18	90	64	27	32
1CE46-22-12	1CE48-22-12	19	3/4	-12	19,1	M30x2	22	88	62	26	36
1CE46-28-12	1CE48-28-12	19	3/4	-12	19,1	M36x2	28	90	64	28	41
1CE46-22-16	1CE48-22-16	25	1	-16	25,4	M30x2	22	112	82	35	36
1CE46-28-16		25	1	-16	25,4	M36x2	28	113	83	33	41
	1CE48-28-16	25	1	-16	25,4	M36x2	28	113	83	33	41
	1CE48-28-20	31	1 1/4	-20	31,8	M36x2	28	142	95	39	41
1CE46-35-20		31	1 1/4	-20	31,8	M45x2	35	130	92	32	50
	1CE48-35-20	31	1 1/4	-20	31,8	M45x2	35	141	94	37	50
	1CE48-42-24	38	1 1/2	-24	38,1	M52x2	42	155	117	49	60

Les embouts standards sont livrés avec des joints toriques en nitrile (NBR) résistant à l'ozone. Température d'utilisation de -40 °C à +105 °C. Des joints toriques spéciaux (Viton ou EPDM) sont fournis sur demande. Pour les dimensions et références des joints toriques voir la section Eb.

Série d'embouts compatible avec les tuyaux, en fonction des modules:

Aussi disponible en acier inoxydable.
Voir catalogue 4400.1

46 or 48	441	441RH	461LT	462	462ST	462TC	462ST	629PU	692PU Twin								
46	463	492	492ST	492TC	692	692Twin	692TC	BCH1									
48	301SN	301TC	304	387	387ST	387TC	421RH	421SN	426	436	441RH	462PU	462PU Twin	BCH2	HT2	...	
	471TC	477	477ST	477TC	477RH	487	487ST	487TC	493	787	787TC	787ST	797	797TC	797ST	811	881