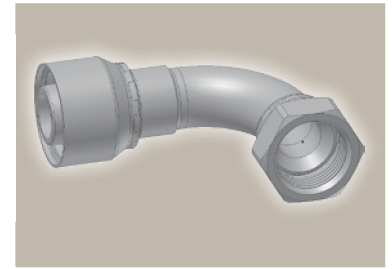
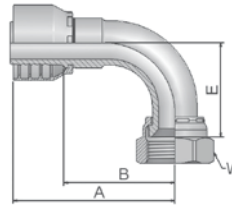


39/3W Femelle tournant
JIC 37° / JIC 37° et SAE 45°
coude 90°
ISO 12151-5-SWES – DKJ 90°



Référence		D. Int. du tuyau				Filetage	A	B	E	W
Série 46	Série 48	DN	pouce	module	mm	UNF	mm	mm	mm	mm
13W46-4-4	13W48-4-4	6	1/4	-4	6,4	7/16x20	48	24	21	17
13W46-5-4	13W48-5-4	6	1/4	-4	6,4	1/2x20	57	34	21	17
13946-6-4	13948-6-4	6	1/4	-4	6,4	9/16x18	49	25	23	19
13W46-5-5	13W48-5-5	8	5/16	-5	7,9	1/2x20	49	25	21	17
13946-6-5	13948-6-5	8	5/16	-5	7,9	9/16x18	51	28	23	19
13W46-4-6	13W48-4-6	10	3/8	-6	9,5	7/16x20	46	23	21	17
13946-6-6	13948-6-6	10	3/8	-6	9,5	9/16x18	51	28	23	19
13W46-8-6	13W48-8-6	10	3/8	-6	9,5	3/4x16	59	36	29	22
13W46-10-6	13W48-10-6	10	3/8	-6	9,5	7/8x14	61	38	32	27
13946-6-8	13948-6-8	12	1/2	-8	12,7	9/16x18	54	30	23	19
13W46-8-8	13W48-8-8	12	1/2	-8	12,7	3/4x16	55	31	29	22
13W46-10-8	13W48-10-8	12	1/2	-8	12,7	7/8x14	63	39	32	27
13W46-10-10	13W48-10-10	16	5/8	-10	15,9	7/8x14	64	39	33	27
13946-12-10	13948-12-10	16	5/8	-10	15,9	1 1/16x12	74	49	48	32
13946-12-12	13948-12-12	19	3/4	-12	19,1	1 1/16x12	80	54	48	32
13946-14-12	13948-14-12	19	3/4	-12	19,1	1 3/16x12	80	54	51	36
13946-16-12	13948-16-12	19	3/4	-12	19,1	1 5/16x12	80	54	56	41
13946-12-16	13948-12-16	25	1	-16	25,4	1 1/16x12	87	58	48	32
13946-16-16	13948-16-16	25	1	-16	25,4	1 5/16x12	98	68	56	41
13946-20-16	13948-20-16	25	1	-16	25,4	1 5/8x12	98	68	62	50
13946-20-20		31	1 1/4	-20	31,8	1 5/8x12	124	86	70	50
	13948-20-20	31	1 1/4	-20	31,8	1 5/8x12	129	82	70	50
	13948-24-24	38	1 1/2	-24	38,1	1 7/8x12	140	102	91	60

Série 46/48

Série d'embouts compatible avec les tuyaux:

Aussi disponible en acier inoxydable. Voir catalogue 4400.1

46 ou 48	441	441RH	461LT	462	462ST														
46	463	492	492ST	692	692TWIN														
48	301SN	301TC	302	304	421RH	421SN	422	426	436	451TC	462CLF	462TC	471TC	472TC	477	477ST	493	811	881