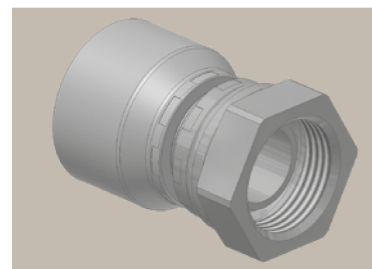
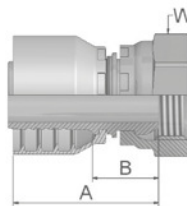


92 Femelle tournant BSP

BS5200-A - DKR



Référence		D. Int. du tuyau				Filetage	A	B	W
Série 46	Série 48	DN	pouce	module	mm	BSP	mm	mm	mm
19246-2-4	19248-2-4	6	1/4	-4	6,4	1/8x28	41	17	14
19246-4-4		6	1/4	-4	6,4	1/4x19	46	19	19
	19248-4-4	6	1/4	-4	6,4	1/4x19	43	19	19
19246-6-4	19248-6-4	6	1/4	-4	6,4	3/8x19	44	20	22
19246-8-4	19248-8-4	6	1/4	-4	6,4	1/2x14	49	25	27
19246-4-5	19248-4-5	8	5/16	-5	7,9	1/4x19	43	19	19
19246-6-5	19248-6-5	8	5/16	-5	7,9	3/8x19	44	20	22
19246-4-6	19248-4-6	10	3/8	-6	9,5	1/4x19	43	20	19
19246-6-6	19248-6-6	10	3/8	-6	9,5	3/8x19	43	20	22
19246-8-6	19248-8-6	10	3/8	-6	9,5	1/2x14	45	22	27
19246-6-8	19248-6-8	12	1/2	-8	12,7	3/8x19	45	21	22
19246-8-8	19248-8-8	12	1/2	-8	12,7	1/2x14	45	22	27
19246-10-8	19248-10-8	12	1/2	-8	12,7	5/8x14	44	20	30
19246-12-8	19248-12-8	12	1/2	-8	12,7	3/4x14	47	23	32
19246-8-10	19248-8-10	16	5/8	-10	15,9	1/2x14	48	22	27
19246-10-10	19248-10-10	16	5/8	-10	15,9	5/8x14	45	20	30
19246-12-10	19248-12-10	16	5/8	-10	15,9	3/4x14	47	22	32
19246-8-12	19248-8-12	19	3/4	-12	19,1	1/2x14	49	23	27
19246-10-12	19248-10-12	19	3/4	-12	19,1	5/8x14	47	22	30
19246-12-12	19248-12-12	19	3/4	-12	19,1	3/4x14	49	23	32
19246-16-12	19248-16-12	19	3/4	-12	19,1	1x11	51	25	41
19246-16-16	19248-16-16	25	1	-16	25,4	1x11	55	25	41
19246-20-16		25	1	-16	25,4	1 1/4x11	61	31	50
	19248-20-16	25	1	-16	25,4	1 1/4x11	63	31	50
19246-20-20		31	1 1/4	-20	31,8	1 1/4x11	68	31	50
	19248-20-20	31	1 1/4	-20	31,8	1 1/4x11	79	32	50
	19248-24-24	38	1 1/2	-24	38,1	1 1/2x11	71	33	60
	19248-32-32	51	2	-32	50,8	2x11	84	35	70

Série d'embouts compatible avec les tuyaux, en fonction des modules:

Aussi disponible en acier inoxydable.
Voir catalogue 4400.1

46	or	48	441	441RH	461LT	462	462ST	462TC	462ST	629PU	692PU Twin						
46	463	492	492ST	492TC	692	692Twin	692TC	BCH1									
48	301SN	301TC	304	387	387ST	387TC	421RH	421SN	426	436	441RH	462PU	462PU Twin	BCH2	HT2	...	
	471TC	477	477ST	477TC	477RH	487	487ST	487TC	493	787	787TC	787ST	797	797TC	797ST	811	881