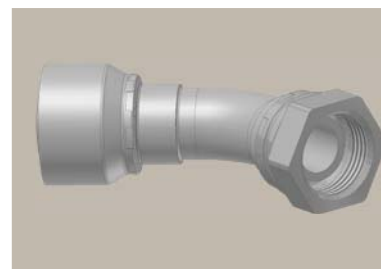
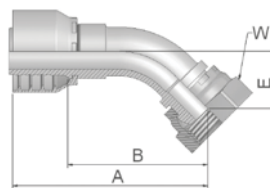


B1 Femelle tournant BSP coude 45°

BS 5200-D - DKR 45°



Référence		D. Int. du tuyau				Filetage	A	B	E	W
Série 46	Série 48	DN	pouce	module	mm	BSP	mm	mm	mm	mm
1B146-4-4		6	1/4	-4	6,4	1/4x19	59	35	16	19
	1B148-4-4	6	1/4	-4	6,4	1/4x19	58	35	16	19
1B146-6-4	1B148-6-4	6	1/4	-4	6,4	3/8x19	59	35	14	22
1B146-6-5	1B148-6-5	8	5/16	-5	7,9	3/8x19	60	36	15	22
1B146-6-6	1B148-6-6	10	3/8	-6	9,5	3/8x19	69	46	17	22
1B146-8-6	1B148-8-6	10	3/8	-6	9,5	1/2x14	63	40	17	27
1B146-8-8	1B148-8-8	12	1/2	-8	12,7	3/8x19	72	49	21	22
1B146-8-8	1B148-8-8	12	1/2	-8	12,7	1/2x14	72	48	20	27
1B146-10-8	1B148-10-8	12	1/2	-8	12,7	5/8x14	69	46	19	30
1B146-10-10	1B148-10-10	16	5/8	-10	15,9	5/8x14	77	52	22	30
1B146-12-10	1B148-12-10	16	5/8	-10	15,9	3/4x14	74	49	20	32
1B146-12-12	1B148-12-12	19	3/4	-12	19,1	3/4x14	87	61	25	32
1B146-16-12	1B148-16-12	19	3/4	-12	19,1	1x11	88	62	26	41
1B146-16-16	1B148-16-16	25	1	-16	25,4	1x11	107	78	33	41
1B146-20-20		31	1 1/4	-20	31,8	1 1/4x11	136	98	38	50
	1B148-20-20	31	1 1/4	-20	31,8	1 1/4x11	141	94	38	50
	1B148-24-24	38	1 1/2	-24	38,1	1 1/2x11	160	122	52	55
	1B148-32-32	51	2	-32	50,8	2x11	210	161	66	70

Série d'embouts compatible avec les tuyaux, en fonction des modules:

46	or	48	441	441RH	461LT	462	462ST	462TC	462ST	629PU	692PU Twin						
46	463	492	492ST	492TC	692	692Twin	692TC	BCH1									
48	301SN	301TC	304	387	387ST	387TC	421RH	421SN	426	436	441RH	462PU	462PU Twin	BCH2	HT2	...	
	471TC	477	477ST	477TC	477RH	487	487ST	487TC	493	787	787TC	787ST	797	797TC	797ST	811	881