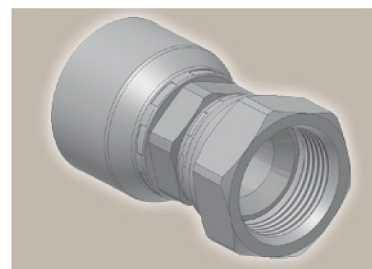
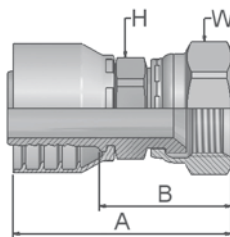


06/68 Femelle tournant
JIC 37° / JIC 37° et SAE 45°
ISO12151-5-SWS – DKJ



Référence		D. Int. du tuyau				Filetage	A	B	H	W
Série 46	Série 48	DN	pouce	module	mm	UNF	mm	mm	mm	mm
16846-4-4	16848-4-4	6	1/4	-4	6,4	7/16x20	52	29	14	17
	16848-5-4	6	1/4	-4	6,4	1/2x20	54	30	14	17
16846-5-4		6	1/4	-4	6,4	1/2x20	53	30	14	17
10646-6-4	10648-6-4	6	1/4	-4	6,4	9/16x18	55	31	14	19
	16848-5-5	8	5/16	-5	7,9	1/2x20	54	30	14	17
16846-5-5		8	5/16	-5	7,9	1/2x20	54	31	14	17
10646-6-5	10648-6-5	8	5/16	-5	7,9	9/16x18	53	29	14	19
16846-8-5	16848-8-5	8	5/16	-5	7,9	3/4x16	57	34	17	22
16846-4-6	16848-4-6	10	3/8	-6	9,5	7/16x20	50	27	14	17
16846-5-6		10	3/8	-6	9,5	1/2x20	51	29	14	17
	16848-5-6	10	3/8	-6	9,5	1/2x20	52	29	14	17
10646-6-6	10648-6-6	10	3/8	-6	9,5	9/16x18	52	30	17	19
16846-8-6	16848-8-6	10	3/8	-6	9,5	3/4x16	56	34	17	22
16846-10-6	16848-10-6	10	3/8	-6	9,5	7/8x14	59	36	22	27
10646-6-8	10648-6-8	12	1/2	-8	12,7	9/16x18	55	32	22	19
16846-8-8	16848-8-8	12	1/2	-8	12,7	3/4x16	56	32	22	22
16846-10-8	16848-10-8	12	1/2	-8	12,7	7/8x14	62	38	22	27
10646-12-8	10648-12-8	12	1/2	-8	12,7	1 1/16x12	62	39	27	32
16846-8-10	16848-8-10	16	5/8	-10	15,9	3/4x16	57	32	22	22
16846-10-10	16848-10-10	16	5/8	-10	15,9	7/8x14	60	35	22	27
10646-12-10	10648-12-10	16	5/8	-10	15,9	1 1/16x12	64	39	27	32
16846-8-12	16848-8-12	19	3/4	-12	19,1	3/4x16	58	32	24	22
16846-10-12	16848-10-12	19	3/4	-12	19,1	7/8x14	61	35	24	27
10646-12-12	10648-12-12	19	3/4	-12	19,1	1 1/16x12	67	41	27	32
10646-14-12	10648-14-12	19	3/4	-12	19,1	1 3/16x12	68	42	30	36
10646-16-12	10648-16-12	19	3/4	-12	19,1	1 5/16x12	71	45	32	41
10646-12-16	10648-12-16	25	1	-16	25,4	1 1/16x12	73	44	32	32
10646-16-16	10648-16-16	25	1	-16	25,4	1 5/16x12	75	46	32	41
10646-20-16	10648-20-16	25	1	-16	25,4	1 5/8x12	80	50	41	50
10646-16-20		31	1 1/4	-20	31,8	1 5/16x12	87	49	41	41
	10648-16-20	31	1 1/4	-20	31,8	1 5/16x12	97	50	46	41
	10648-20-20	31	1 1/4	-20	31,8	1 5/8x12	100	53	46	50
10646-20-20		31	1 1/4	-20	31,8	1 5/8x12	89	51	46	50
	10648-24-24	38	1 1/2	-24	38,1	1 7/8x12	98	60	55	60
	10648-32-32	51	2	-32	50,8	2 1/2x12	120	72	65	75

Série d'embouts compatible avec les tuyaux:

Aussi disponible en acier inoxydable. Voir catalogue 4400.1

46 ou 48 441 441RH 461LT 462 462ST

46 463 492 492ST 692 692TWIN

48 301SN 301TC 302 304 421RH 421SN 422 426 436 451TC 462CLF 462TC 471TC 472TC 477 477ST 493 811 881