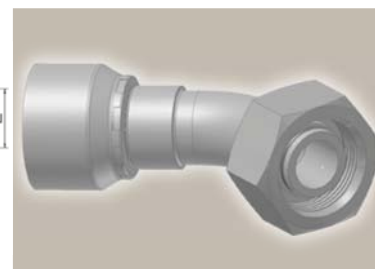
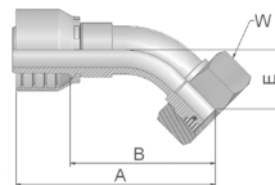


0C Femelle tournant métrique – série lourde avec joint torique coude 45°

ISO 12151-2 – SWE 45°-S – DKOS 45°



Référence	D. Int. du tuyau				Filetage métrique	Tube D. Ext. mm	A mm	B mm	E mm	W mm
	DN	pouce	module	mm						
10C16-8-4	6	1/4	-4	6,4	M16x1,5	8	58	35	16	19
10C16-10-4	6	1/4	-4	6,4	M18x1,5	10	57	35	16	22
10C16-10-5	8	5/16	-5	7,9	M18x1,5	10	60	38	17	22
10C16-12-5	8	5/16	-5	7,9	M20x1,5	12	69	47	17	24
10C16-12-6	10	3/8	-6	9,5	M20x1,5	12	69	46	20	24
10C16-16-8	12	1/2	-8	12,7	M24x1,5	16	72	49	23	30
10C16-20-10	16	5/8	-10	15,9	M30x2	20	76	51	25	36
10C16-20-12	19	3/4	-12	19,1	M30x2	20	90	64	28	36
10C16-25-12	19	3/4	-12	19,1	M36x2	25	91	66	29	46
10C16-30-16	25	1	-16	25,4	M42x2	30	115	86	36	50

Les embouts standards sont livrés avec des joints toriques en nitrile (NBR) résistant à l'ozone. Température d'utilisation de -40 °C à +105 °C. Des joints toriques spéciaux (Viton ou EPDM) sont fournis sur demande. Pour les dimensions et références des joints toriques voir la section Eb.

Série d'embouts compatible avec les tuyaux:

16 BCH1 | BCH2