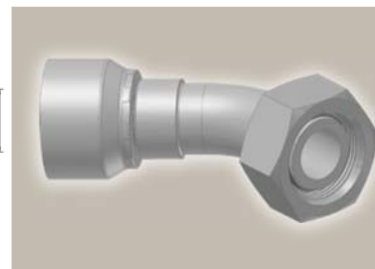
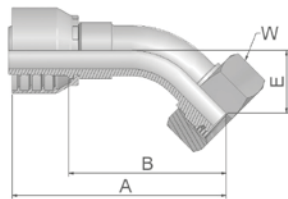


CE Femelle tournant métrique – série légère avec joint torique coude 45°

ISO 12151-2-SWE 45°-L – DKOL 45°



Référence	D. Int. du tuyau				Filetage métrique	Tube D. Ext. mm	A mm	B mm	E mm	W mm
	DN	pouce	module	mm						
1CE16-6-4	6	1/4	-4	6,4	M12x1,5	6	68	45	19	14
1CE16-8-4	6	1/4	-4	6,4	M14x1,5	8	57	35	16	17
1CE16-10-4	6	1/4	-4	6,4	M16x1,5	10	58	35	16	19
1CE16-10-5	8	5/16	-5	7,9	M16x1,5	10	66	44	15	19
1CE16-12-5	8	5/16	-5	7,9	M18x1,5	12	60	37	16	22
1CE16-12-6	10	3/8	-6	9,5	M18x1,5	12	68	45	19	22
1CE16-15-8	12	1/2	-8	12,7	M22x1,5	15	71	47	22	27
1CE16-18-10	16	5/8	-10	15,9	M26x1,5	18	75	50	23	32
1CE16-22-12	19	3/4	-12	19,1	M30x2	22	88	62	26	36
1CE16-28-16	25	1	-16	25,4	M36x 2	28	113	83	33	41

Les embouts standards sont livrés avec des joints toriques en nitrile (NBR) résistant à l'ozone. Température d'utilisation de -40 °C à +105 °C. Des joints toriques spéciaux (Viton ou EPDM) sont fournis sur demande. Pour les dimensions et références des joints toriques voir la section Eb.

Série d'embouts compatible avec les tuyaux:

16 BCH1 | BCH2