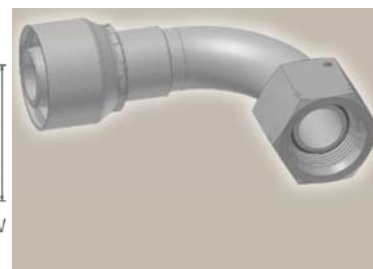
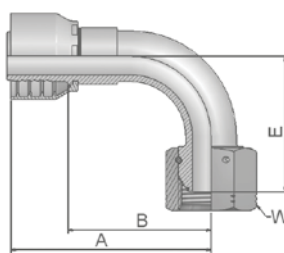


## EC Femelle tournant BSP avec joint torique coude 90°

BS 5200 – ISO 12151-6 – DKOR 90°

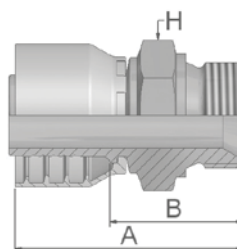


Référence	D. Int. du tuyau				Filetage BSP	A mm	B mm	E mm	W mm
	DN	pouce	module	mm					
1EC16-4-4	6	1/4	-4	6,4	1/4x19	48	26	24	19
1EC16-6-4	6	1/4	-4	6,4	3/8x19	49	27	27	22
1EC16-6-6	10	3/8	-6	9,5	3/8x19	60	38	33	22
1EC16-8-6	10	3/8	-6	9,5	1/2x14	60	38	36	27
1EC16-8-8	12	1/2	-8	12,7	1/2x14	63	40	40	27
1EC16-10-10	16	5/8	-10	15,9	5/8x14	70	45	44	30
1EC16-12-12	19	3/4	-12	19,1	3/4x14	79	54	55	32
1EC16-16-16	25	1	-16	25,4	1x11	104	75	71	41

Les embouts standards sont livrés avec des joints toriques en nitrile (NBR) résistant à l'ozone. Température d'utilisation de -40 °C à +105 °C.  
Des joints toriques spéciaux (Viton ou EPDM) sont fournis sur demande. Pour les dimensions et références des joints toriques voir la section Eb.

## D9 Mâle gaz cylindrique BSP

BS5200 – AGR



Référence	D. Int. du tuyau				Filetage BSP	A mm	B mm	H mm
	DN	pouce	module	mm				
1D916-4-4	6	1/4	-4	6,4	1/4x19	49	27	19
1D916-6-4	6	1/4	-4	6,4	3/8x19	54	31	22
1D916-6-6	10	3/8	-6	9,5	3/8x19	54	31	22
1D916-8-6	10	3/8	-6	9,5	1/2x14	55	33	27
1D916-8-8	12	1/2	-8	12,7	1/2x14	57	33	27
1D916-10-10	16	5/8	-10	15,9	5/8x14	60	35	30
1D916-12-12	19	3/4	-12	19,1	3/4x14	62	36	32
1D916-16-16	25	1	-16	25,4	1x11	72	42	41

Série d'embouts compatible avec les tuyaux:

16 BCH1 BCH2