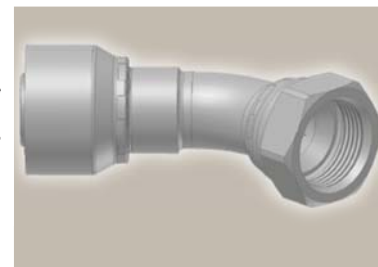
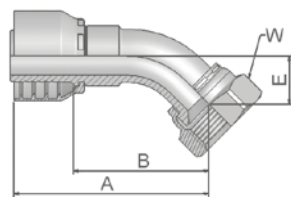


## 37/3V Femelle tournant JIC 37° / JIC 37° et SAE 45° coude 45°

ISO 12151-5-SWE 45° – DKJ 45°



Référence	D. Int. du tuyau				Filetage UNF	A mm	B mm	E mm	W mm
	DN	pouce	module	mm					
13V16-4-4	6	1/4	-4	6,4	7/16x20	51	29	10	17
13716-6-4	6	1/4	-4	6,4	9/16x18	53	31	11	19
13716-6-6	10	3/8	-6	9,5	9/16x18	60	37	11	19
13V16-8-6	10	3/8	-6	9,5	3/4x16	67	44	15	22
13V16-8-8	12	1/2	-8	12,7	3/4x16	61	37	15	22
13V16-10-8	12	1/2	-8	12,7	7/8x14	68	44	16	27
13V16-10-10	16	5/8	-10	15,9	7/8x14	69	44	16	27
13716-12-10	16	5/8	-10	15,9	1 1/16x12	74	49	21	32
13716-12-12	19	3/4	-12	19,1	1 1/16x12	83	58	22	32
13716-16-12	19	3/4	-12	19,1	1 5/16x12	84	58	24	41
13716-16-16	25	1	-16	25,4	1 5/16x12	99	70	24	41

Série d'embouts compatible avec les tuyaux:

16 BCH1 | BCH2