

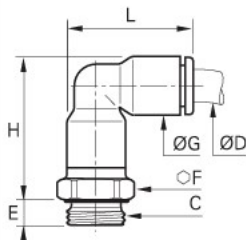
Raccords d'implantation

3169

Equerre prolongée, mâle BSPP et métrique



Polymère technique, laiton nickelé,
NBR



ØD	C		E	F	G	H	L	kg
4	M5x0,8	3169 04 19	3,5	8	8,5	23	19	0,005
	M7x1	3169 04 55	4,5	10	8,5	22,5	19	0,008
	G1/8	3169 04 10	5	13	8,5	22,5	19	0,009
	G1/4	3169 04 13	5,5	16	8,5	22,5	19	0,014
6	M5x0,8	3169 06 19	3,5	10	10,5	27,5	23	0,008
	M7x1	3169 06 55	4,5	10	10,5	26	23	0,012
	G1/8	3169 06 10	5	13	10,5	27	23	0,011
	G1/4	3169 06 13	5,5	16	10,5	27	23	0,016
8	G1/8	3169 08 10	5	13	13,5	36	29,5	0,018
	G1/4	3169 08 13	5,5	16	13,5	33	29,5	0,020
	G3/8	3169 08 17	5,5	20	13,5	33	29,5	0,028
10	G1/4	3169 10 13	5,5	16	16	40,5	34,5	0,029
	G3/8	3169 10 17	5,5	20	16	40,5	34,5	0,037
	G1/2	3169 10 21	7,5	24	16	40,5	34,5	0,042
12	G1/4	3169 12 13	5,5	19	19	44,5	40,5	0,049
	G3/8	3169 12 17	5,5	20	19	42	40,5	0,040
	G1/2	3169 12 21	7,5	24	19	42	40,5	0,049
14	G3/8	3169 14 17	5,5	22	22	51	46,5	0,059
	G1/2	3169 14 21	7,5	24	22	48,5	46,5	0,063
16	G3/8	3169 16 17	7,5	27	27	82,5	52	0,220
	G1/2	3169 16 21	9	27	27	82,5	52	0,206

Raccord orientable