



CAPTEURS ÉLECTRONIQUE, ÉLECTRIQUE, ANALOGIQUE ET IO-LINK SÉRIE P8S

Table de matières

Capteurs P8S

Présentation des produits.....	4
Caractéristiques techniques.....	5
Dimensions.....	6
Types et schémas de raccordement.....	7
Références de commande.....	8

Capteurs CPS P8S

Présentation des produits.....	10 - 11
Caractéristiques techniques.....	10 - 11
Références de commande.....	10 - 11
Dimensions.....	10 - 11
Types et schémas de raccordement.....	10 - 11

Fixations et supports.....	13
Connecteurs et câbles.....	14

Capteurs pneumatiques P8S

Présentation des produits.....	15
Dimensions.....	15
Fixation et support.....	15



Si vous avez des questions sur les produits contenus dans ce catalogue, ou leurs applications, veuillez contacter:

Parker Hannifin EMEA Sàrl European Headquarters

parker.com/msge

Un soin particulier est apporté à la préparation de cette documentation, mais Parker n'est pas responsable des erreurs typographiques ou des omissions commises par inadvertance. Les informations contenues dans ce catalogue ne sont exactes qu'à la date de publication. Pour une base d'informations plus récente, veuillez consulter le site web de la division à l'adresse suivante parker.com/msge.



Important

Avant toute intervention externe ou interne sur la bouteille ou sur tout composant connecté, assurez-vous que la bouteille est purgée et déconnectez l'alimentation en air afin d'assurer l'isolation de l'alimentation en air.



Remarque

Toutes les données techniques de ce catalogue sont des données typiques uniquement. La qualité de l'air est essentielle pour une durée de vie maximale de la bouteille (voir ISO 8573).



AVERTISSEMENT – RESPONSABILITE DE L'UTILISATEUR

LA DÉFECTUOSITÉ OU LA SÉLECTION OU L'USAGE ABUSIF DES PRODUITS DÉCRITS DANS LE PRÉSENT DOCUMENT OU D'ARTICLES ASSOCIÉS PEUT ENTRAÎNER LA MORT, DES BLESSURES ET DES DOMMAGES MATÉRIELS.

- Ce document et d'autres informations de Parker-Hannifin Corporation, ses filiales et distributeurs autorisés, proposent des options de produit et de système destinées aux utilisateurs possédant de solides connaissances techniques.
- En procédant à ses propres analyses et essais, l'utilisateur est seul responsable de la sélection définitive du système et des composants, au même titre qu'il lui incombe de veiller à la satisfaction des exigences en matière de performances, endurance, entretien, sécurité et avertissement. L'utilisateur doit analyser tous les aspects de l'application, suivre les normes applicables de l'industrie et les informations concernant le produit dans le catalogue de produits actuel et dans tout autre document fourni par Parker, ses filiales ou distributeurs agréés.
- Dans la mesure où Parker ou ses filiales ou distributeurs agréés fournissent des options de système ou de composant se basant sur les données ou les spécifications indiquées par l'utilisateur, c'est à celui-ci qu'incombe la responsabilité de déterminer si ces données et spécifications conviennent et sont suffisantes pour toutes les applications et utilisations raisonnablement prévisibles des composants ou des systèmes.

CONDITIONS DE VENTE

Les articles qui figurent dans ce document sont proposés à la vente par Parker Hannifin Corporation, ses filiales ou ses distributeurs agréés. Tout contrat de vente passé par Parker est soumis aux dispositions énoncées dans les conditions de vente standard Parker (disponibles à la demande).

DÉTECTEURS P8S ÉLECTRONIQUES ET ÉLECTRIQUES

Le capteur magnétique de la série P8S permet une détection rapide, précise et sans contact de la position du piston dans les vérins. Il est facile à monter, peut être utilisé dans de nombreuses applications et offre un rapport prix-performance exceptionnel.

Présentation des produits

Comme le suggère le terme commutateur magnétique, ils sont actionnés par des champs magnétiques ; une autre description fréquemment utilisée est le terme « capteur » magnétique. Comme nos yeux détectent un changement de lumière, nos oreilles un changement de son, les capteurs/détecteurs magnétiques détectent le changement de flux magnétique dans les vérins pneumatiques et hydrauliques. Quand les capteurs magnétiques détectent un champ magnétique, ils envoient un signal de commutation via un circuit de commande, qui permet de réaliser une opération de détection ou de commande.

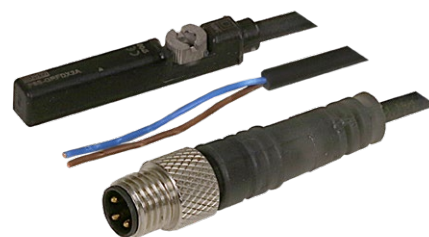
En raison des caractéristiques des capteurs magnétiques, ces derniers peuvent détecter un changement de champ magnétique par rapport à la position de l'aimant, comme dans un vérin pneumatique ou hydraulique, l'aimant étant fixé à un piston mobile, ce qui permet de détecter la position de la pièce mobile (le piston).

L'aimant est monté sur le piston du vérin et se déplace ainsi avec le piston. Le capteur magnétique (détecteur) est soit fixé directement sur le vérin, soit au moyen d'un support de montage supplémentaire. Quand le piston

(aimant) se déplace vers la position sous le capteur magnétique, le capteur fonctionne en raison du changement de champ magnétique et envoie un signal de commutation.

La position du piston peut ainsi être identifiée et un signal en résultant être généré pour poursuivre la séquence d'un circuit. Les capteurs magnétiques disponibles peuvent être classés dans deux groupes différents, il s'agit de capteurs avec des contacts que l'on appelle capteurs électriques ou Reed et l'autre type sont des capteurs sans contacts, dits à semiconducteurs ou électroniques.

Les capteurs de la série P8S Parker sont adaptés pour une utilisation avec une gamme étendue d'actionneurs. Ils peuvent soit être insérés directement dans l'extrusion du tube du vérin, soit montés au moyen de supports complémentaires. Pour un montage direct, le capteur est positionné dans une rainure pour capteur du vérin, proposant une protection mécanique, puis est fixé, de manière sécurisée, en position par un simple tour de vis. Pour les autres versions de vérin, il existe un certain nombre de supports de capteurs en option qui se fixent sur le corps du vérin. Pour faciliter l'installation, différentes longueurs de câbles sont



disponibles soit avec un connecteur M8, soit avec des conducteurs volants. Les capteurs électroniques sont « avec semiconducteurs » : ils ne possèdent aucune pièce mobile. Ils sont fournis avec une protection contre les courts-circuits et les phénomènes transitoires dans leur version de base. Le système électronique intégré en fait des capteurs adaptés aux applications à fréquence de commutation marche-arrêt élevée et nécessitant une durée de vie longue.

Veillez noter que pour les applications à basse température, les capteurs sont normalement spécifiés pour être parfaitement performants jusqu'à -30 °C uniquement. Les vérins haute température ne comprennent pas habituellement de piston magnétique, et ne peuvent donc pas être utilisés avec des capteurs.

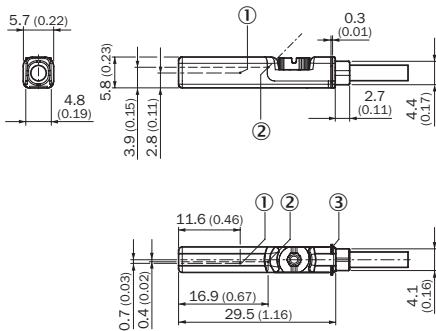
CARACTÉRISTIQUES TECHNIQUES

Conception corps carré, insertion directe dans rainure en T, fixation 1/4 de tour par vis

	PNP NPN électronique	Reed électrique
Type de vérin :	Profilé avec rainure en T	
Type de vérin avec adaptateur :	Profilé avec rainure type S (queue-d'aronde) Vérins à tirants Vérins ronds	
Installation :	Quart de tour, fixé avec une clé Allen de 2,5 mm ou un tournevis plat	
Longueur du boîtier :	29,5 mm 10 - 30 V DC	29,5 mm 5 - 30 V AC/DC
	24 mm NAMUR	29,5 mm 5 - 120 V AC/DC
	29,5 mm ATEX	32,5 mm 5 - 230 V AC/DC
Type de sortie :	PNP NPN	Reed
Commutation (marche/arrêt) fréquence de commutation :	± 1,000 Hz	± 400 Hz
Fonction en sortie :	Normalement ouvert (NO) Normalement fermé (NF) 3 fils	Normalement ouvert (NO) Normalement fermé (NF) 2 fils Normalement ouvert (NO) 3 fils
Niveau de protection du boîtier :	IP67	
Tension d'alimentation :	10 à 30 V DC	
	8,2 à 20 VCC (NAMUR 1GD) 10 à 26 VCC (ATEX 3GD)	5 à 30 5 à 120 5 à 230 VCA/CC 2 fils, 3 fils en fonction du type
Consommation électrique :	<= 8 mA	-
	<= 10 mA (NAMUR, ATEX)	-
Chute de tension :	<= 2 V	<= 3,5 V 2 fils <= 0,1 V 3 fils
	<= 2,2 V (NAMUR, ATEX)	-
Courant de sortie continu Ia :	<= 100 mA	<= 100 mA 3 fils
	<= 60 mA (NAMUR) <= 50 mA (ATEX)	<= 500 mA (DC) <= 300 mA (AC)
Capacité de commutation :	-	<= 6 W
Indice de protection :	III	III II 2 fils en fonction du type
		III 3 fils
Sensibilité de réponse :	2,6 à 3,3 mT	2,1 à 3,4 mT
	2,8 mT (NAMUR, ATEX)	-
Distance de détection :		10 mm
	9 mm (NAMUR, ATEX)	-
Hystérésis :	<= 0,8 mT	-
	<= 0,5 mT (NAMUR, ATEX)	-
Répétabilité :		<= 0,1 mT
Protection contre l'inversion de polarité :	Oui	NF 2 fils
	-	Oui 3 fils
Protection contre les courts-circuits :	Oui	-
Protection contre les impulsions à la mise sous tension :	Oui (NAMUR, ATEX)	-
Plage de températures ambiantes de fonctionnement :	-30 à +80 °C (PUR cable) -30 à +70°C (PVC cable)	
	-25 à +80 °C (NAMUR 1GD) -20 à +50°C (ATEX 3GD)	
Résistance aux chocs et vibrations :	30 g 11 ms / 10 ... 55 Hz, 1 mm	
CEM :	Selon la norme EN 60947-5-2	
Norme internationale :	CE C UL US RoHs Ex IEC IEC Ex	
Matériau du boîtier :	Polyamide plastique PA12	
Matériau des vis :	Acier inoxydable	
Matériau des câbles :	PUR (polyuréthane) PVC (polychlorure de vinyle)	
Section des conducteurs :	0,14 mm ² 0,12 mm ² en fonction du type 0,14 mm ² (NAMUR, ATEX)	
Couleur voyant DEL :	Jaune, (Sans capteur REED NF)	
Connecteur :	M8R (écrous moletés) Aucun (conducteur volant)	

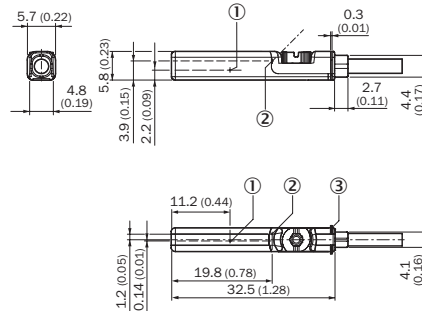
DIMENSIONS en mm (pouces)

PNP, NPN sortie 10 à 30 VCC



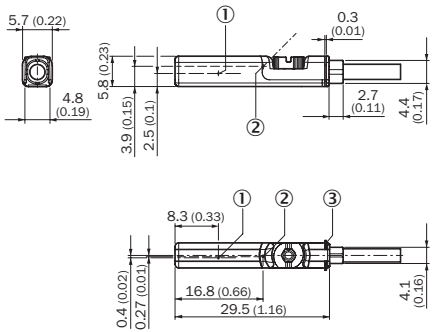
- ① Position sensor element
- ② Indication LED
- ③ Retaining ribs

Reed sortie 5 à 230 VCA/CC



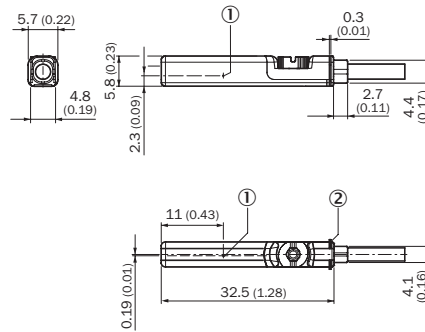
- ① Position sensor element
- ② Indication LED
- ③ Retaining ribs

Sortie Reed 5 à 30 VCA/CC



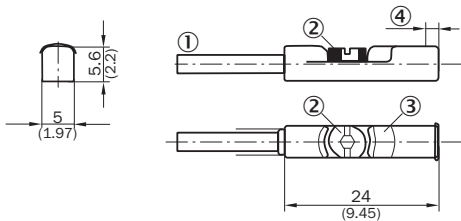
- ① Position sensor element
- ② Indication LED
- ③ Retaining ribs

Sortie Reed 5 à 120 VCA/CC



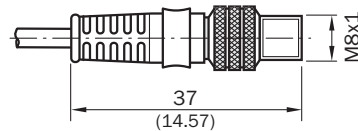
- ① Position sensor element
- ② Retaining ribs

NAMUR 1G, 1D



- ① Connection
- ② Fixing screw
- ③ Indication LED
- ④ Position of sensor element; short overrun distance: 2 mm; long overrun distance: 1.7 mm

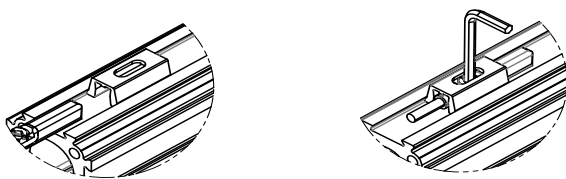
Connecteur M8R



Installation

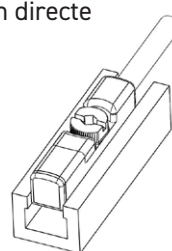
Conception corps carré, insertion directe dans rainure en T, fixation 1/4 de tour par vis

Avec adaptateur dans rainure en queue-d'aronde type S

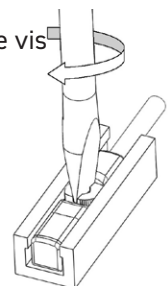


Sans adaptateur directement dans la rainure en T

Insertion directe



1/4 de tour de vis

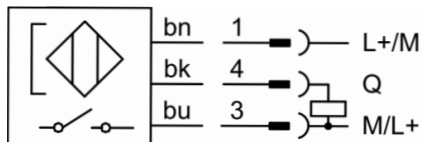


Remarque :

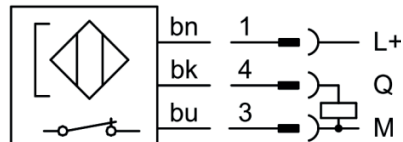
L'adaptateur est livré avec chaque capteur.

TYPES ET SCHÉMAS DE RACCORDEMENT

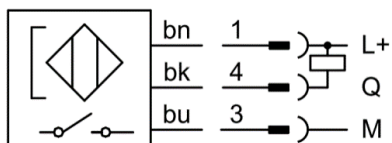
PNP NO



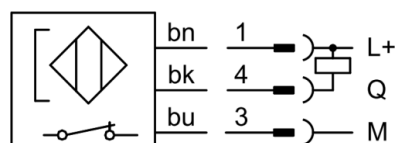
PNP NC



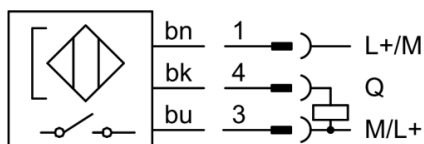
NPN NO



NPN NC

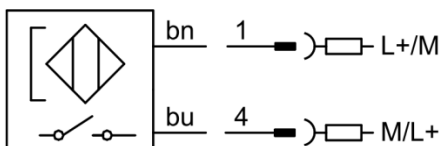


Reed NO 3 fils

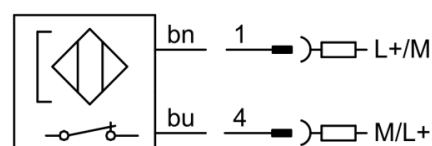


bn : marron
 bk : noir
 bu : bleu
 Q : charge
 M : masse
 L+ : Puissance

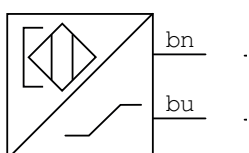
Reed NO 2 fils



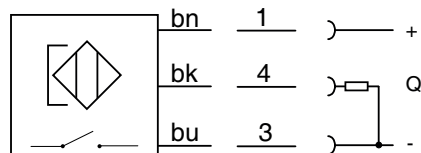
Reed NC 2 fils



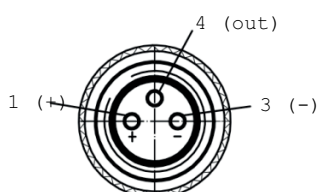
NAMUR NO ATEX 1G, 1D



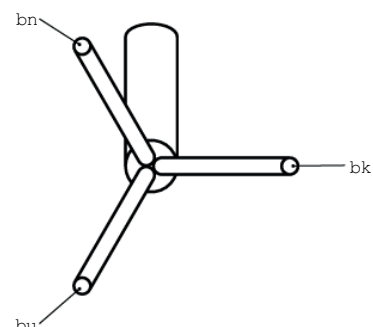
PNP NO ATEX 3G, 3D



Affectation des broches, M8 avec écrou moleté



Conducteurs volants



RÉFÉRENCE DE COMMANDE

Conception corps carré, insertion directe dans rainure en T, fixation 1/4 de tour par vis

Sortie, fonction, câble et tension d'alimentation	Référence de commande	Référence de commande	Référence de commande
Avec câbles volants, câble PUR IP67	0,3 mètres	3 mètres	10 mètres
Électronique PNP-NF, avec DEL, 3 fils, 10-30 VCC	N/A	P8SAGQFAX	P8SAGQFDX
Électronique PNP-NO, avec DEL, 3 fils, 10-30 VCC	N/A	P8SAGPFAX	P8SAGPFDX
Électronique NPN-NC, avec DEL, 3 fils, 10-30 VCC	N/A	P8SAGMFAX	P8SAGMFDX
Électronique NPN-NO, avec DEL, 3 fils, 10-30 VCC	N/A	P8SAGNFAX	P8SAGNFDX
Électrique Reed-NO, avec DEL, 3 fils, 5-30 V CA/CC	N/A	P8SAGSFAX	P8SAGSFDX
Électrique Reed-NO, avec DEL, 2 fils, 5-30 VCA/CC	N/A	P8SAGRFAFAX	N/A
Électrique Reed-NO, avec DEL, 2 fils, 5-230 VCA/CC	N/A	N/A	P8SAGRFDX2
Électrique Reed-NC, sans DEL, 2 fils, 5-120 VCA/CC	N/A	N/A	P8SAGEFRX1
Électrique Reed-NC, sans LED, 2 fils, 5-30V AC/DC	N/A	N/A	P8SSAGEFRX
<i>Poids: 35 g 3 mètres, 105 g 10 mètres</i>			
Avec câbles volants, câble PVC IP67	0,3 mètres	3 mètres	10 mètres
Électrique Reed-NO, avec DEL, 3 fils, 5-30 VCA/CC	N/A	P8SAGSFLX	N/A
Électrique Reed-NO, avec DEL, 2 fils, 5-120 VCA/CC	N/A	P8SAGRFLX1	N/A
Électrique Reed-NO, avec DEL, 2 fils, 5-230 VCA/CC	N/A	P8SAGRFLX2	N/A
Électronique PNP-NC, avec DEL, 3 fils, 10-30 VCC	N/A	P8SAGQFLX	N/A
Électronique PNP-NO, avec DEL, 3 fils, 10-30 VCC	N/A	P8SAGPFLX	P8SAGPFTX
Électrique Reed-NO, avec LED, 2 fils, 5-120 V AC/DC	N/A	N/A	P8SAGRFTX1
Électrique Reed-NO, avec LED, 3 fils, 10-30 V AC/DC	N/A	N/A	P8SAGSFTX
<i>Poids: 35 g 3 mètres, 105 g 10 mètres</i>			
Avec connecteur moleté M8, câble PUR IP67	0,3 mètres	3 mètres	10 mètres
Électronique PNP-NF, avec DEL, 3 fils, 10-30 VCC	P8SAGQCHX	N/A	N/A
Électronique PNP-NO, avec DEL, 3 fils, 10-30 VCC	P8SAGPCHX	N/A	N/A
Électronique NPN-NF, avec DEL, 3 fils, 10-30 VCC	P8SAGMCHX	N/A	N/A
Électronique NPN-NO, avec DEL, 3 fils, 10-30 VCC	P8SAGNCHX	N/A	N/A
Électrique Reed-NO, avec DEL, 3 fils, 5-30 VCA/CC	P8SAGSCHX	N/A	N/A
Électrique Reed-NF, sans DEL, 2 fils, 5-30 VCA/CC	P8SAGECNX	N/A	N/A
Électrique Reed-NO, avec DEL, 2 fils, 5-30 VCA/CC	P8SAGRCHX	N/A	N/A
<i>Poids: 15 g 0,3 mètres</i>			
ATEX 3G, 3D, IP67	3 mètres	5 mètres	10 mètres
Électronique PNP-NO, avec DEL, 3 fils, 10-26 VCC PUR	P8SAGPFAXS	N/A	N/A
<i>Poids: 35 g 3 mètres, 55g 5 mètres, 105 g 10 mètres</i>			
NAMUR 1G, 1D, IP67	3 mètres	5 mètres	10 mètres
NAMUR-NO, avec LED, 2 fils, 8,2-20 VCC, PVC	N/A	P8SAGDFMXW *	P8SAGDFTXW *
<i>Poids: 35 g 3 mètres, 55g 5 mètres, 105 g 10 mètres</i>			

Remarque:

-30 à +80 °C (câble PUR) | -30 à + 70 °C (câble PVC) | -25 à +80 °C (NAMUR 1GD | -20 à +50 °C (ATEX 3GD)

Tous les capteurs sont fournis avec un adaptateur pour rainures en queue-d'aronde type S Parker de type OSP.

* avec un adaptateur en aluminium

CAPTEURS DE DÉTECTION CONTINUE DU POSITIONNEMENT P8S

Présentation du produit

Les capteurs P8S CPS assurent la détection continue du positionnement du piston des vérins pneumatiques en faisant appel à une technologie directe sans contact sur toute la longueur des capteurs, offrant des plages de mesure de 32 à 256 mm. Ils peuvent être montés dans des profilés à rainure en T sans accessoires supplémentaires, dans le cas de vérins avec des dimensions de rainure en T courantes. Leur montage sur d'autres types de vérins, notamment à corps rond, est possible à l'aide d'adaptateurs. Les paramètres du capteur peuvent être réglés pendant l'installation ou ultérieurement en cours de fonctionnement, grâce à la touche d'auto-apprentissage ou, selon la version, via la communication IO-Link. Les capteurs fournissent des données en permanence via des sorties analogiques ou IO-Link. Les capteurs de position analogiques, en courant ou en tension, offrent une tension de sortie de 0 V à 10 V, ainsi qu'un courant de sortie de 4 mA à 20 mA. Ils permettent de bénéficier d'une grande flexibilité dans la conception des machines et de réaliser efficacement certaines tâches dans des domaines tels que le contrôle qualité et le contrôle de processus lors de l'utilisation de vérins pneumatiques. Ce transfert continu des données de positionnement met à niveau les fonctions du vérin pneumatique en les rendant plus intelligentes et, par voie de conséquence, plus polyvalentes.



Pour de nombreuses applications, un actionneur a besoin de plusieurs détecteurs de course ; malheureusement, les méthodes de détection continue traditionnelles sont onéreuses et difficiles à mettre en oeuvre. La série CPS (Continuous Position Sensing) Parker de la gamme de capteurs P8S permet de détecter la position d'un piston rapidement, facilement, précisément et sans contact pour les capteurs standard. Ces capteurs offrent un excellent rapport qualité-prix.

Caractéristiques techniques	
Type de vérin :	Profilé avec rainure en T
Installation:	à encastrer, fixé par clé Allen 1,5 mm
Plage de mesure :	32 à 256 mm selon le type ¹⁾
Longueur du boîtier :	45 à 269 mm selon le type
Fonction en sortie :	Analogique IO-Link
Sortie analogique (tension) :	0 à 10 V -
Sortie analogique (courant) :	4 à 20 mA -
Auto-apprentissage :	Oui
Niveau de protection du boîtier :	IP 67 (homologué à la norme EN 60529)
Tension d'alimentation : ²⁾	15 à 30 VCC
Consommation électrique : ³⁾	<= 22 mA (analogique) <= 25 mA (IO-Link)
Résistance de charge maxi. : ⁴⁾	<= 500 Ω
Résistance de charge mini. : ⁵⁾	<= 2 kΩ
Indice de protection :	III
Temporisation avant disponibilité :	1,5 s
Sensibilité au champ magnétique requise :	3 mT/2 mT (analogique) 3 mT (IO-Link)
Résolution : ⁶⁾	0,03 % de la pleine échelle (maxi. >= 0,05 mm)
Erreur de linéarité : ⁷⁾	0,3 mm
Précision de répétition : ⁸⁾	0,06 % de la pleine échelle (>= 0,1 mm)
Fréquence d'échantillonnage : ⁹⁾	1 ms
Couleur voyant DEL :	Jaune (analogique)
Protection contre l'inversion de polarité :	Oui (analogique)
Protection contre les courts-circuits :	Oui (analogique)
Plage de températures ambiantes de fonctionnement :	-20 à +70 °C (câble PUR)
Résistance aux chocs et aux vibrations :	30 g 11 ms/10 à 55 Hz, 1 mm
CEM : ¹⁰⁾	Selon la norme EN 60947-5-2
Norme internationale :	CE C UL US CCC (non applicable) RoHs IO-Link
Dossier UL n° :	Sur demande
Matériau du boîtier :	Polyamide plastique PA12
Matériau des vis :	Acier inoxydable
Matériau des câbles :	PUR (polyuréthane)
Section transversale du conducteur :	0,08 mm ²
Connecteur :	M12 (IO-Link) ou M8 (analogique)

- 1) ±1 mm
- 2) Protégé contre l'inversion de polarité, fonctionnement en réseau protégé contre les courts-circuits : 8 A max.
- 3) Sans charge
- 4) Puissance utile, à 24 V
- 5) Tension de sortie
- 6) PMPE : plage de mesure à pleine échelle ; plage de mesure max.
- 7) À 25 °C, erreur de linéarité (écart maximal) en fonction de la courbe de réponse et de la fonction de l'écart minimal.
- 8) À 25 °C, répétabilité du mouvement de l'aimant dans une direction.
- 9) Uniquement en mode standard, hors mode IO-Link.
- 10) La valeur analogique mesurée peut dévier dans des conditions transitoires.

DÉTECTION CONTINUE DU POSITIONNEMENT

Signal analogique ou communication IO-Link pour vérins linéaires. Pour de nombreuses applications, un actionneur a besoin de plusieurs détecteurs de position ; malheureusement, les méthodes de détection continue traditionnelles sont onéreuses et difficiles à mettre en oeuvre. La série CPS de Parker de la gamme de capteurs P8S permet de détecter la position d'un piston rapidement, facilement, précisément et sans contact . Les capteurs sont compatibles avec un actionneur linéaire standard et offrent un excellent rapport qualité-prix.

Caractéristiques du produit :

Détection de position en continu

- Communication IO-Link avec connecteur M12
- Aucune modification de l'actionneur requise
- Version analogique avec connecteur M8
- 5 formats avec des plages de détection comprise entre 32 et 256 mm
- Conception IP67 adaptée à toute application industrielle
- Touche d'auto-apprentissage pour une configuration aisée

Caractéristiques techniques :

Fréquence d'échantillonnage 1 ms

Résolution à pleine échelle 0,03 %

Reproductibilité à pleine échelle 0,06%

Erreur de linéarité 0,3 mm

Principe de fonctionnement :

L'unité CPS détecte le positionnement d'un actionneur grâce à l'aimant placé sur le piston. Les paramètres du capteur sont faciles à régler pendant l'installation grâce à la touche d'auto-apprentissage jaune ou pendant le fonctionnement via la communication IO-Link. Cette fonctionnalité met à niveau les fonctions de l'actionneur pneumatique en les rendant plus intelligentes et plus polyvalentes, conformément au concept d'Industrie 4.0

Conseils de connexion :

La version analogique est dotée d'un connecteur M8 et d'une tension de sortie comprise entre 0 et 10 V, ainsi qu'un courant de sortie compris entre 4 et 20 mA. La version IO-Link est dotée d'un connecteur M12 et transmet le positionnement par 2 octets de données d'entrée et permet également le contrôle des paramètres de la plage de mesure et le verrouillage de la touche d'auto-apprentissage. Elle peut être contrôlée par des systèmes maîtres IO-Link Classe A ou Classe B.

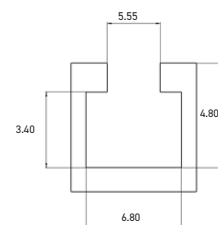


Conseils d'installation :

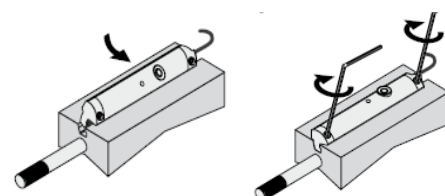
L'unité CPS de Parker nécessite l'utilisation d'un piston magnétique. Le produit peut être installé sur des vérins avec gorges en T sans autre matériel de montage.

Sans adaptateur :

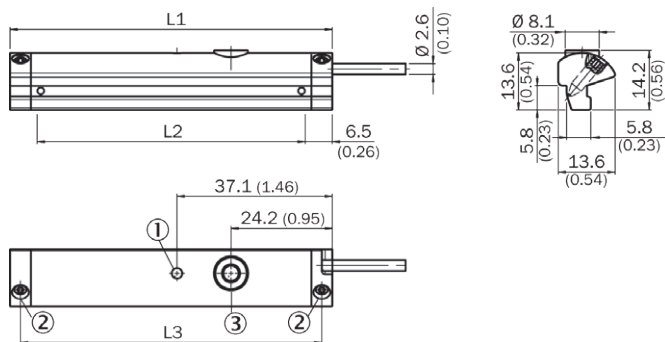
À encastrer dans rainure en T
Dimensions de la rainure en T [mm ± 0,1]



- 1) Pivoter le capteur dans la rainure
- 2) Indiquer à l'unité CPS la plage de mesure souhaitée
- 3) Resserrer les vis de fixation



DIMENSIONS en mm (pouces)



- ① Function indicator
- ② Fixing screw
- ③ Teach-in button

			Référence de commande	
L1	L2 *	L3	Analogique	IO-Link
45	32	40	P8SAGACHA	P8SAGHMHA
77	64	72	P8SAGACHB	P8SAGHMHB
141	128	136	P8SAGACHD	P8SAGHMHD
205	192	200	P8SAGACHF	P8SAGHMHF
269	256	264	P8SAGACHH	P8SAGHMHH

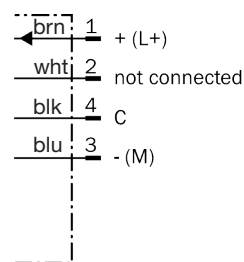
*L2 égal à la plage de mesure

Remarque:

câble PUR avec connecteur mâle M12 (IO-Link) ou M8 (analogique) à écrou moleté, 4 broches, 0,3 m de long. Consultez-nous pour des plages de mesure de 96, 160 et 224 mm.

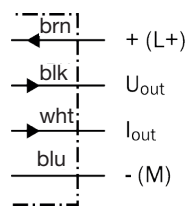
Types et schémas de raccordement

ion IO Link



Câble PUR 0,3 m avec connecteur mâle M12 à écrou moleté, 4 broches

Version analogique



âble PUR 0,3 m avec connecteur mâle M8 à écrou moleté, 4 broches

Données de commande

À encastrer dans rainure en T

Sortie	Plage de mesure	Option de configuration	Référence de commande	Poids [g]	Série de produits
Analogique	32 mm	Touche d'auto-apprentissage	P8SAGACHA	16	Avec rainure en T*
	64 mm		P8SAGACHB	26	
	128 mm		P8SAGACHD	46	
	192 mm		P8SAGACHF	66	
	256 mm		P8SAGACHH	86	
IO-Link	32 mm	Touche d'auto-apprentissage ou paramètre IO-Link	P8SAG HMHA	20	Avec rainure en T*
	64 mm		P8SAGHMHB	30	
	128 mm		P8SAGHMHD	50	
	192 mm		P8SAGHMHF	70	
	256 mm		P8SAGHMHH	90	

* Sensibilité au champ magnétique : 3 mT/-2 mT (analogique)/3 mT (IO-Link)

Remarque: câble PUR avec connecteur mâle M12 (IO-Link) ou M8 (analogique) à écrou moleté, 4 broches, 0,3 m de long. Consultez-nous pour des plages de mesure de 96, 160 et 224 mm.

FIXATIONS ET SUPPORTS

Série de produits	Référence de commande	Poids [g]
P1F Tirants, VRS/VRA	P8S-TMA0X	65
Rainure en T OSP Ø 10	8872FIL	3
Rainure en T Série P Ø 16	8865FIL	4
Rainure en T Série P 25-80	8866FIL	5
Vérin à corps rond Ø10-25	P8S-TMC01	27
Vérin à corps rond Ø 32-63	P8S-TMC02	29
queue d'aronde en S OSP, paquet de 10	P8S-TMA09	10

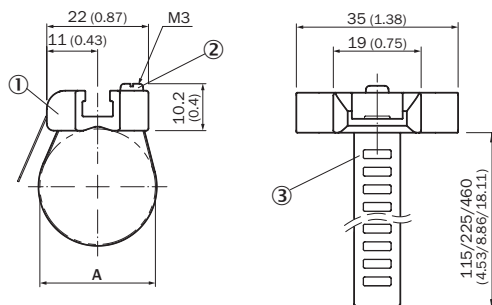
Température ambiante -30 à +80 °C

Le paquet de 10 comprend 10 adaptateurs en plastique pour les rainures en queue d'aronde en S.

Toutes les fixations peuvent être déplacées sur le corps du vérin avant d'être vissées et de placer des capteurs dans les rainures.

Dimensions en mm (pouces)

P8S-TMC01, 02

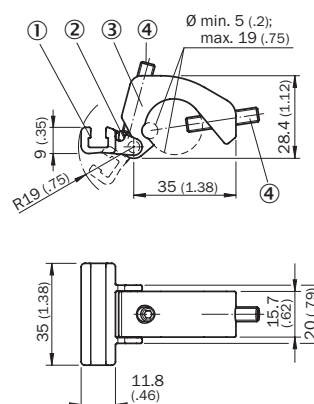


- 1 Adaptateur de capteur
- 2 Vis de fixation
- 3 Sangle

Référence de commande	A [mm]	
P8S-TMC01	8 à 25	Collier de serrage en acier nickelé, vis en acier inoxydable,
P8S-TMC02	32 à 63	support de montage du capteur en zinc moulé sous pression

P8S-TMA0X

(Moulé zingué, vis plaquées en zinc)



- 1 Adaptateur de capteur avec rainure en T
- 2 Fixation pour câble $\lt; \varnothing 3,2 \text{ mm (0,126 pouce)}$
- 3 Adaptateur de vérin
- 4 Vis de montage M5

CONNECTEURS MÂLES POUR CÂBLES DE CONNEXION

Connecteurs de câbles pour la connexion de vos propres câbles de raccordement. Les connecteurs peuvent rapidement être fixés au câble sans outils spéciaux. Seule la gaine extérieure du câble est retirée. Ces connecteurs peuvent être raccordés aux embouts à visser M8 et bénéficient d'un indice de protection IP65.

Caractéristiques techniques	
Tension de fonctionnement :	max. 32 V AC/DC
Courant de fonctionnement par contact :	max. 4 A
Section transversale du raccordement :	0,25... 0,5 mm ² (diamètre du conducteur mini. 0,1 mm)
Indice de protection :	IP65 et IP67 branché et dévissé (EN 60529)
Plage de températures :	- 25... + 85°C

Connecteur	Poids [kg]	Référence de commande
Connecteur à vis M8		P8CS0803J
Connecteur à vis M12	0,022	P8CS1204J



Câbles pour prolonger les longueurs des capteurs de câbles avec M8*

Description	Order Code	Weight [g]	For Product Series
Câble souple en PVC 3 m avec connecteur femelle à encliqueter 8 mm / conducteurs volants	9126344341	70	Capteurs P8S avec M8
Câble souple en PVC 10 m avec connecteur femelle à encliqueter 8 mm / conducteurs volants	9126344342	210	Capteurs P8S avec M8
Câble PUR 3 mètres avec connecteur femelle à encliqueter 8 mm / conducteurs volants	9126344345	70	Capteurs P8S avec M8
Câble souple en PUR 10 m avec connecteur femelle à encliqueter 8 mm / conducteurs volants	9126344346	210	Capteurs P8S avec M8
Câble PVC 2,5 m avec connecteur M8 femelle à visser / conducteurs volants	KC3102	60	Capteurs P8S avec connecteur M8 moleté
Câble PVC 5 mètres avec connecteur M8 femelle à visser / conducteurs volants	KC3104	120	Capteurs P8S avec connecteur M8 moleté

*Remarque : ne concerne pas les capteurs CPS P8S dans la mesure où aucun câble n'est disponible

EUR PNEUMATIQUE POUR LES VÉRINS À BARRES D'ACCOUPLLEMENT

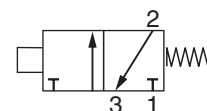
La solution idéale lorsqu'un signal de détection pneumatique direct est acheminé d'un capteur de vérin vers un système de commande pneumatique, par exemple. Il peut s'agir d'une machine ou d'un système dans lequel seul de l'air comprimé est disponible et lorsque l'alimentation électrique des capteurs de vérins normaux peut poser de sérieux problèmes ou entraîner des dépenses considérables.

Fonction:

Détection sans contact d'un vérin pneumatique, déclenchant un signal de sortie (conn. 2) depuis le distributeur 3/2 voies NF intégrée, qui est activée par un champ magnétique ou un noyau de fer et dispose d'un ressort de rappel. Si plusieurs capteurs sont utilisés avec un vérin, une distance d'au moins 20 mm doit être prévue entre les capteurs pour éviter toute incidence mutuelle. Pour éviter les interférences, il convient de respecter un espacement minimal de 15 mm entre les éléments en acier. La prise (conn. 3) ne doit pas être bloquée ou restreinte, car cela peut altérer le fonctionnement du capteur. Le capteur est fixé au vérin à l'aide de la fixation de capteur spéciale.

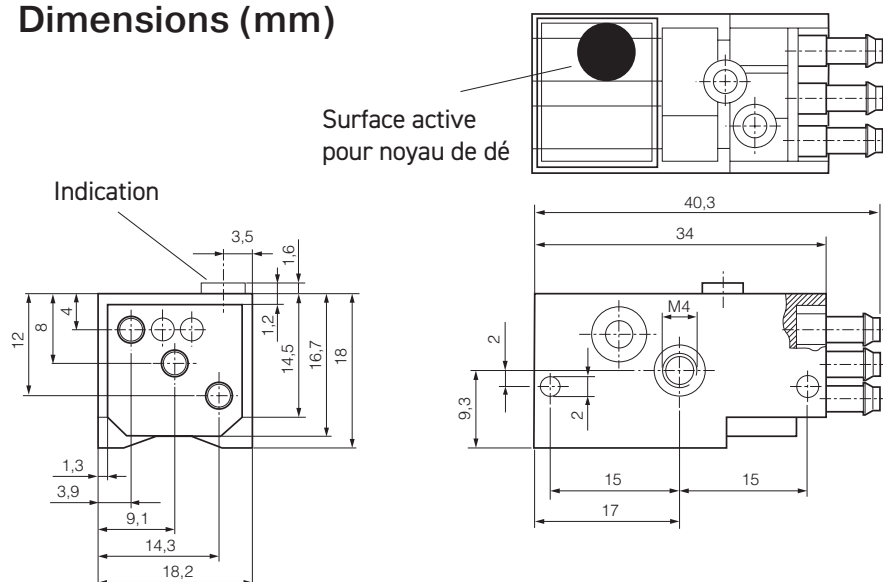
Données techniques :

Pression de service :	mini. 2 à maxi. 6 bar
Température :	-15 à +60 °C
Qualité de l'air :	3.4.3 conformément à la norme ISO 8573-1 (sans huile)
Fonction :	Distributeur 3/2 voies NF
Débit :	40 NI par minute
Raccordement :	pour tuyau en plastique avec alésage interne de 2,5 à 3 mm
Distance d'activation :	pour l'aimant : mini. 9 mm
Distance d'activation :	pour Fe : env. 2 mm
Précision de répétition :	+/- 0,2 mm
Vitesse de vérin :	maxi. 1 m/s (en fonction du champ magnétique, des interférences dues à la présence des éléments en acier à proximité, de la longueur de signal requise par le système de commande, etc.)
Distance entre les capteurs :	mini. 20 mm
Distance du capteur aux éléments en acier :	mini. 15 mm
Fixation :	avec support de capteur ou vis M4
Détection :	sans contact (également à travers un mur constitué d'un matériau non magnétique)

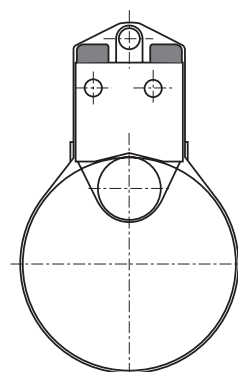


Description	Poids [kg]	Code de commande
Capteur pneumatique	0,02	P8S-A34X
Alésage des vérins Ø32 à Ø125 mm	0,01	P8S-AMA1

Dimensions (mm)



Fixation du vérin - vérins à tirants Ø 32 à 100 mm



Parker Hannifin Corporation
Motion Systems Group Europe
Parker Hannifin EMEA Sàrl European Headquarters
La Tuilière 6 Etoy
Switzerland CH-1163
www.parker.com

PDE2815TCFR 05/2024

Your Local Authorized Parker Distributor

© 2024 Parker Hannifin Corporation

